

Photo du site



Plan du site


Vitesse maximale autorisée : 50 km/h

	Débits				Vitesses					Infractions			
	%	Total	TMJ	TMH	Moyenne	V15	V50	V85	Ecart Type	Total	IMJ	%	
Sens 1 vers rue de Feucherolles	VL	97,9%	1 751	250	10,4	43,0	33,6	43,7	52,6	9,9	341	49	19,5%
	PL	2,1%	38	5	0,2	39,5	32,1	39,4	48,2	8,5	3	0	7,9%
	TV	100,0%	1 789	256	10,6	42,9	33,6	43,6	52,5	9,9	344	49	19,2%
Sens 2 vers sortie d'agglomération	VL	97,2%	1 796	257	10,7	45,8	35,9	46,2	56,7	10,6	587	84	32,7%
	PL	2,8%	52	7	0,3	44,8	34,8	45,9	55,8	10,5	17	2	32,7%
	TV	100,0%	1 848	264	11,0	45,8	35,9	46,1	56,6	10,6	604	86	32,7%
Sens 3 Cumulés	VL	97,5%	3 547	507	21,1	44,4	34,6	44,9	55,1	10,4	928	133	26,2%
	PL	2,5%	90	13	0,5	42,6	33,0	43,2	53,4	10,0	20	3	22,2%
	TV	100,0%	3 637	520	21,6	44,4	34,5	44,9	55,1	10,4	948	135	26,1%

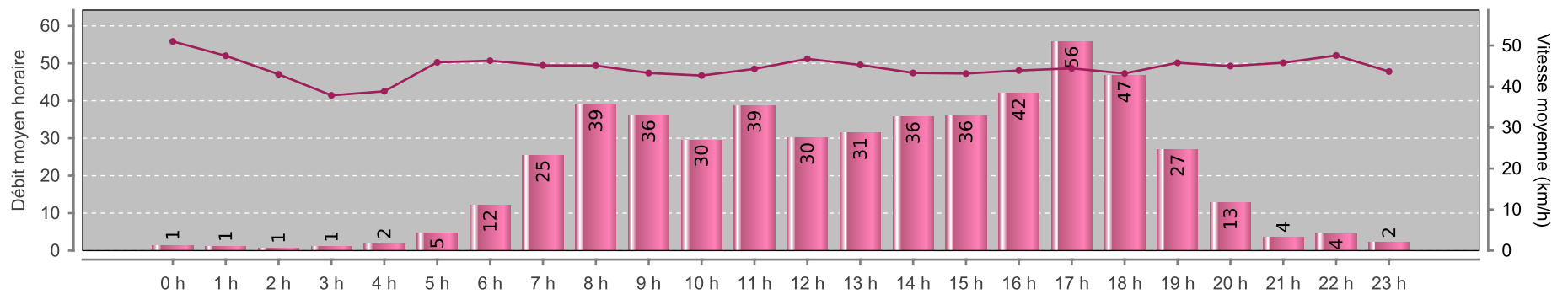
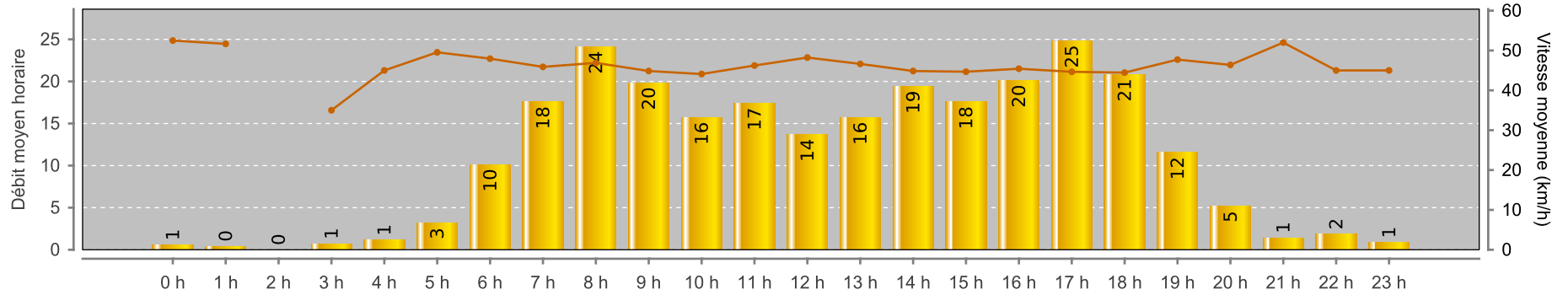
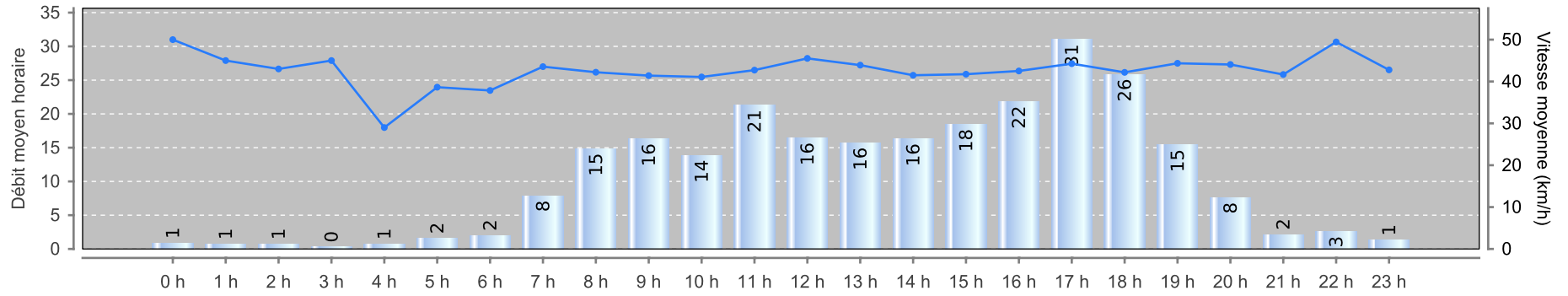
TV = Tous véhicules, VL = Véhicules légers, PL = Poids lourds

V15 = Vitesse sous laquelle roule 15% du trafic, V50 = Vitesse sous laquelle roule 50% du trafic, V85 = Vitesse sous laquelle roule 85% du trafic

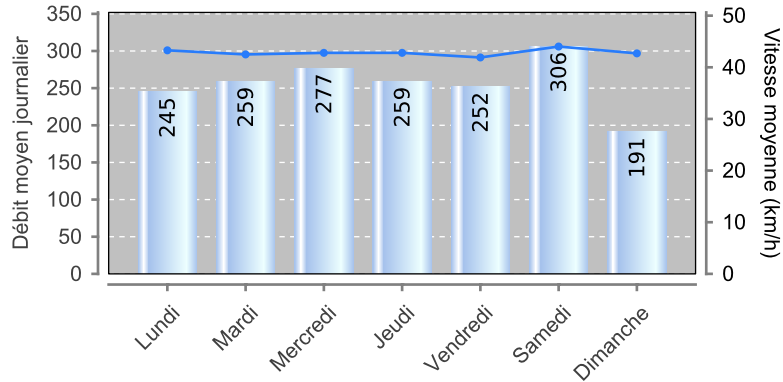
TMH = Trafic Moyen Horaire TMJ = Trafic Moyen Journalier, IMJ = Infractions Moyennes Journalière

Ecart Type = Mesure de la dispersion, ou de l'étalement, d'un ensemble de valeurs autour de leur moyenne

Rapport : CIGT_76 (version : 70080_7), Source : Mesures agrégées, Généré le : 08/02/2025 14:17

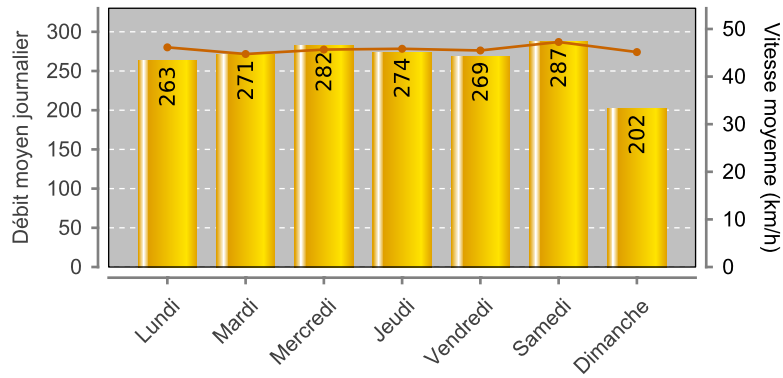
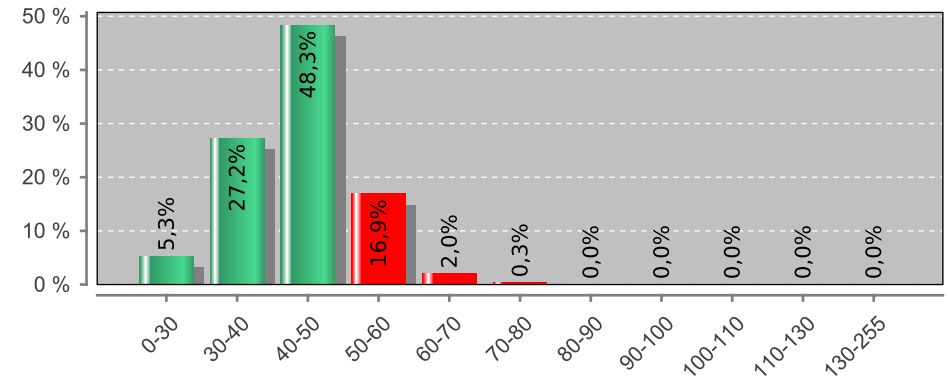


Analyse par jour

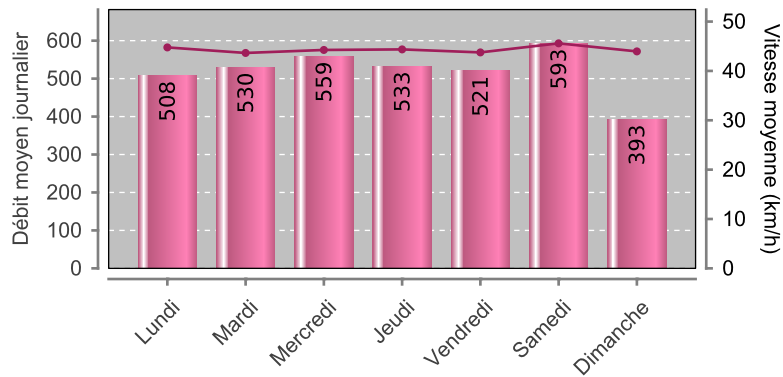
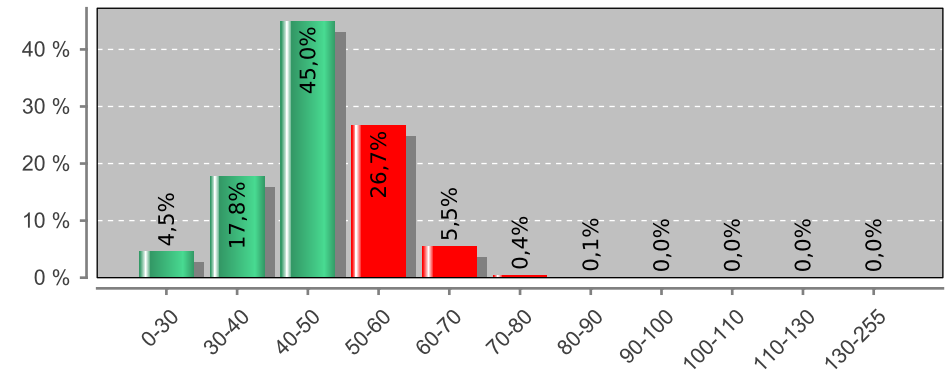


Trafic Sens1
Vitesse Moyenne Sens1

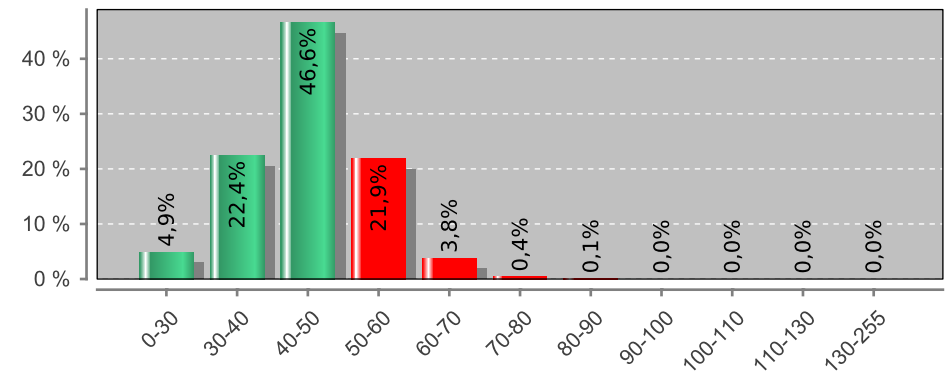
Analyse par classe de vitesse



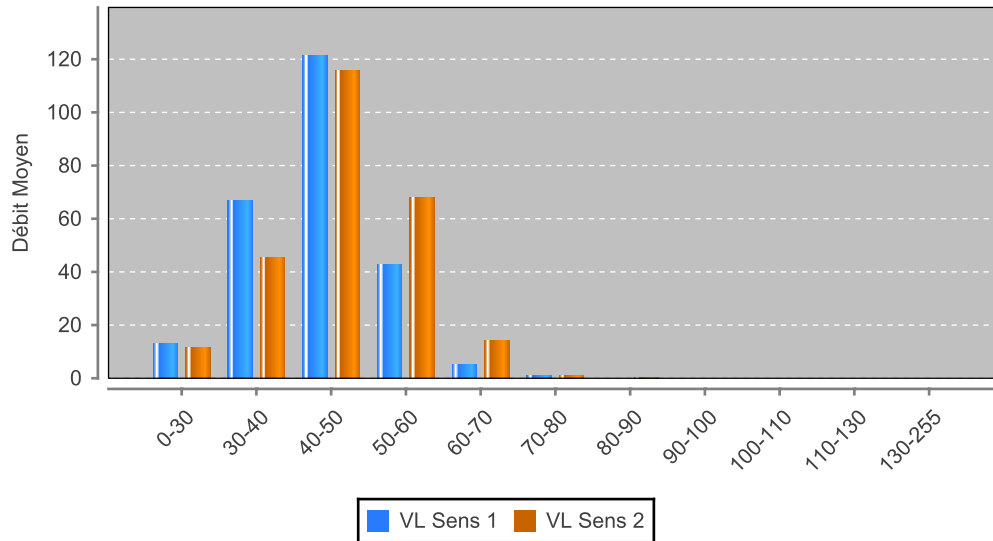
Trafic Sens2
Vitesse Moyenne Sens2



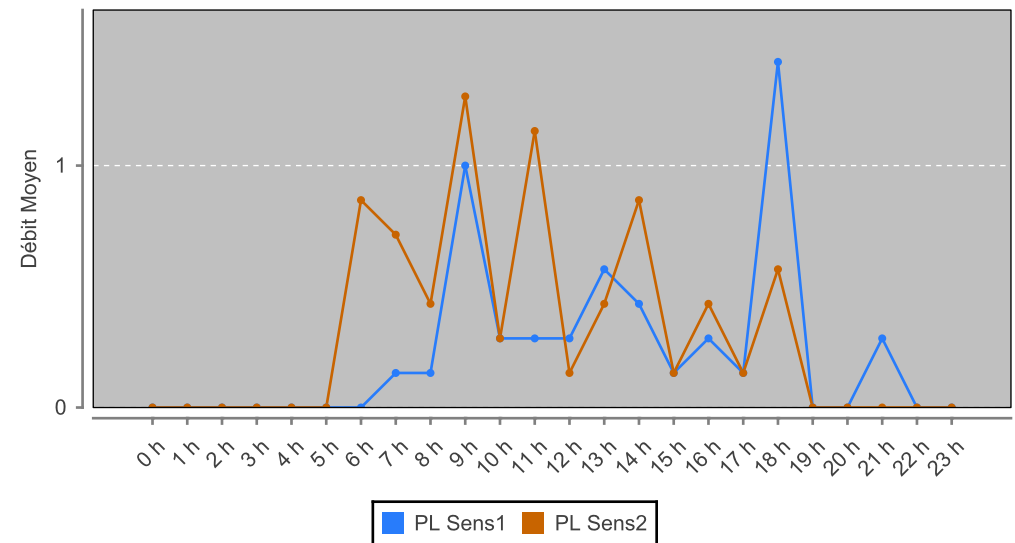
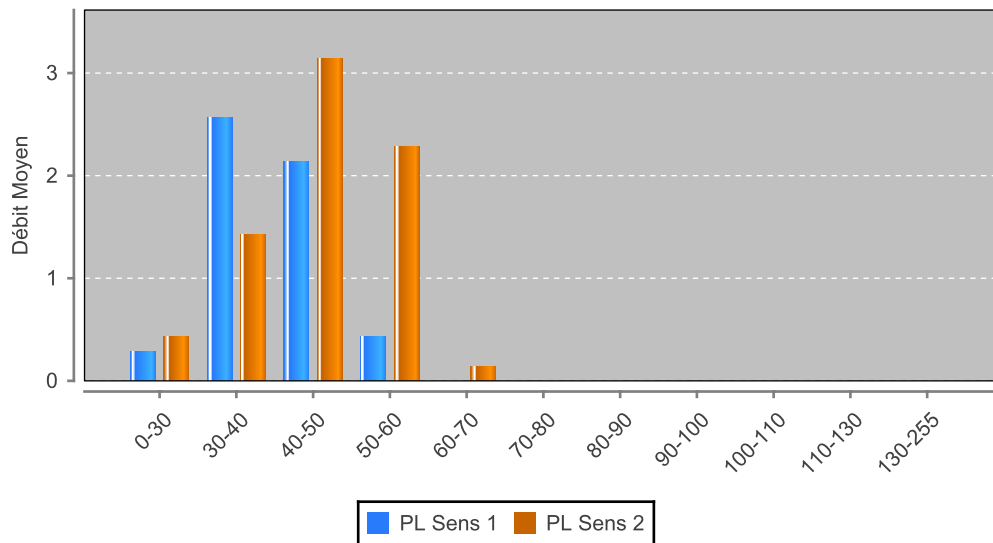
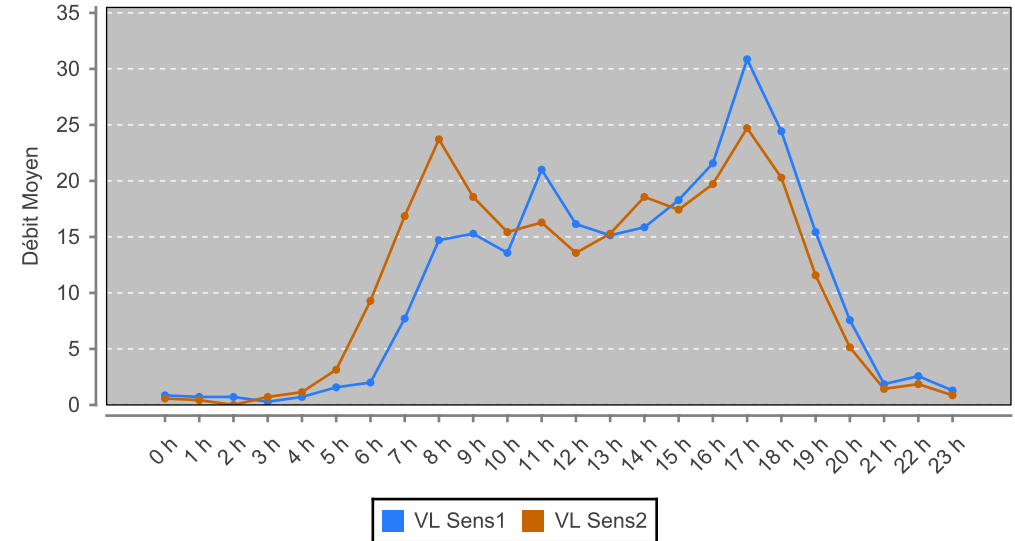
Trafic Sens3
Vitesse Moyenne Sens3



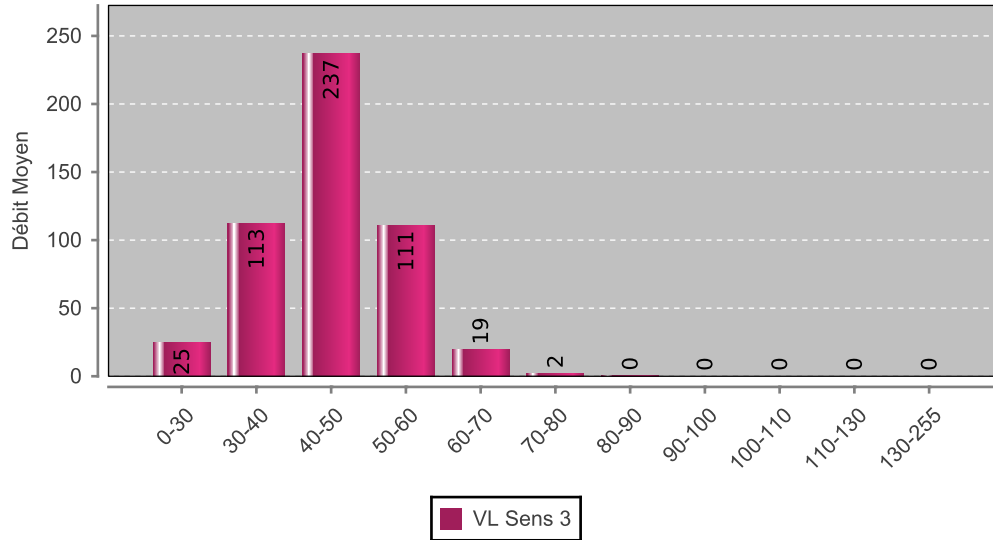
Analyse par classe de vitesse(km/h)



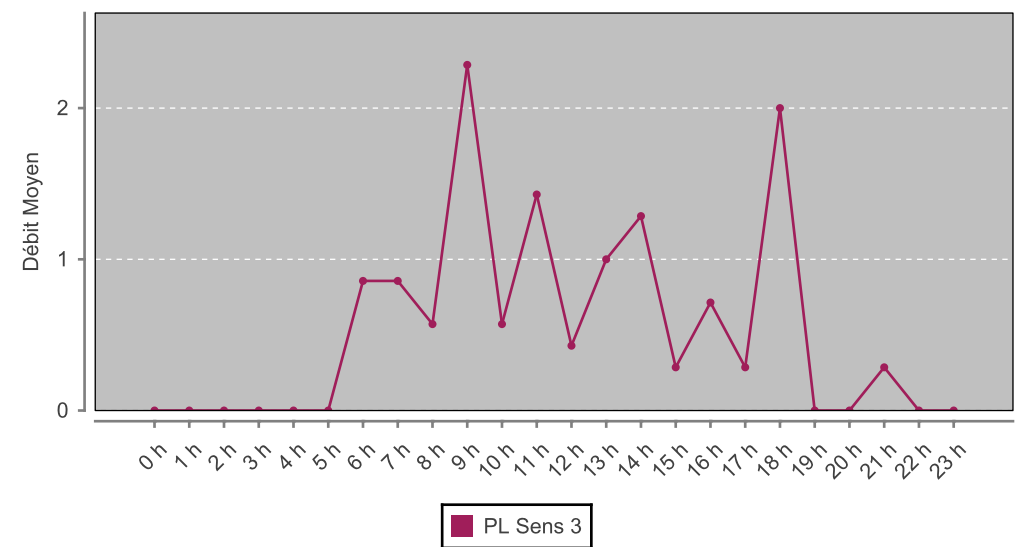
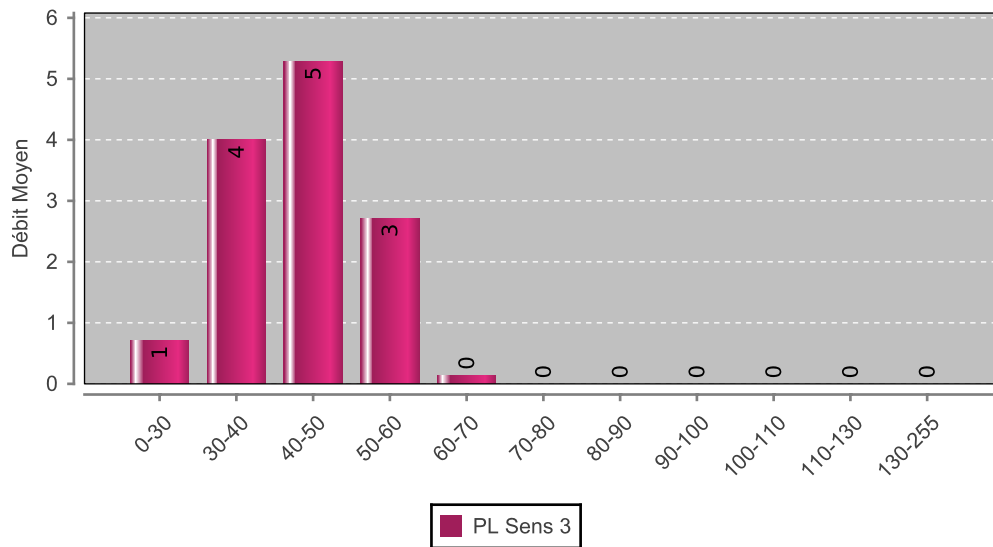
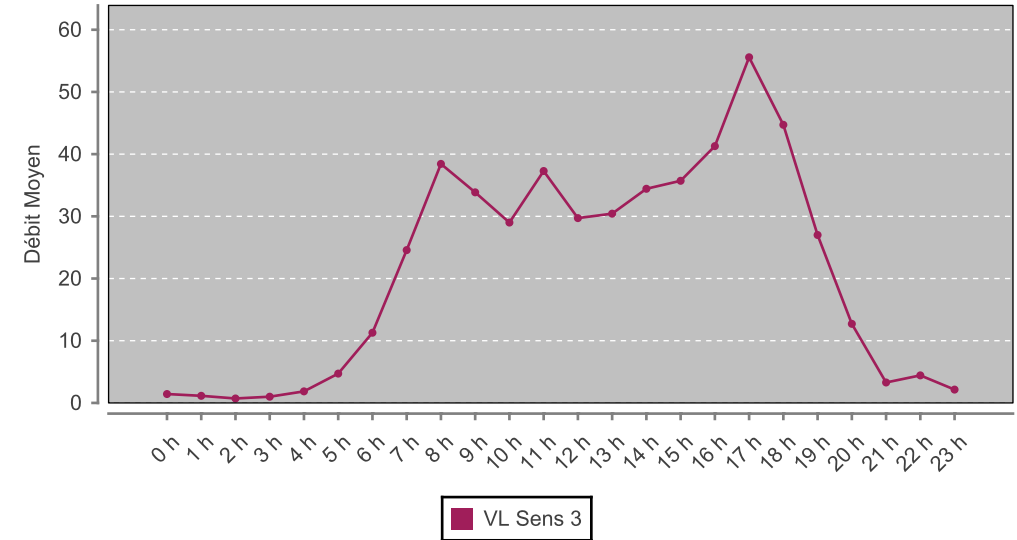
Analyse par tranche horaire



Analyse par classe de vitesse(km/h)



Analyse par tranche horaire



Synthèse des débits moyens sur la période

	0-30		30-40		40-50		50-60		60-70		70-80		80-90		90-100		100-110		110-130		130-255		Vmoy(Km/h)		Débit				
	VL	PL	VL	PL	VL	PL	VL	PL	VL	PL	VL	PL	VL	PL	VL	PL	VL	PL	VL	PL	VL	PL	VL	PL	VL	PL			
0 h	0,0	0,0	0,0	0,0	0,4	0,0	0,4	0,0	0,0	0,0	0,0	0,0	0,0	0,0	0,0	0,0	0,0	0,0	0,0	0,0	0,0	0,0	0,0	0,0	0,0	50,0		1	0
1 h	0,0	0,0	0,1	0,0	0,4	0,0	0,1	0,0	0,0	0,0	0,0	0,0	0,0	0,0	0,0	0,0	0,0	0,0	0,0	0,0	0,0	0,0	0,0	0,0	0,0	45,0		1	0
2 h	0,0	0,0	0,1	0,0	0,6	0,0	0,0	0,0	0,0	0,0	0,0	0,0	0,0	0,0	0,0	0,0	0,0	0,0	0,0	0,0	0,0	0,0	0,0	0,0	0,0	43,0		1	0
3 h	0,0	0,0	0,0	0,0	0,3	0,0	0,0	0,0	0,0	0,0	0,0	0,0	0,0	0,0	0,0	0,0	0,0	0,0	0,0	0,0	0,0	0,0	0,0	0,0	0,0	45,0		0	0
4 h	0,4	0,0	0,0	0,0	0,1	0,0	0,1	0,0	0,0	0,0	0,0	0,0	0,0	0,0	0,0	0,0	0,0	0,0	0,0	0,0	0,0	0,0	0,0	0,0	0,0	29,0		1	0
5 h	0,4	0,0	0,1	0,0	0,6	0,0	0,4	0,0	0,0	0,0	0,0	0,0	0,0	0,0	0,0	0,0	0,0	0,0	0,0	0,0	0,0	0,0	0,0	0,0	0,0	38,6		2	0
6 h	0,1	0,0	1,0	0,0	0,9	0,0	0,0	0,0	0,0	0,0	0,0	0,0	0,0	0,0	0,0	0,0	0,0	0,0	0,0	0,0	0,0	0,0	0,0	0,0	0,0	37,9		2	0
7 h	0,0	0,1	2,3	0,0	4,1	0,0	1,0	0,0	0,3	0,0	0,0	0,0	0,0	0,0	0,0	0,0	0,0	0,0	0,0	0,0	0,0	0,0	0,0	0,0	0,0	44,1	15,0	8	0
8 h	1,3	0,0	3,4	0,1	7,0	0,0	2,7	0,0	0,3	0,0	0,0	0,0	0,0	0,0	0,0	0,0	0,0	0,0	0,0	0,0	0,0	0,0	0,0	0,0	0,0	42,3	35,0	15	0
9 h	1,3	0,0	4,4	0,4	7,0	0,4	2,4	0,1	0,1	0,0	0,0	0,0	0,0	0,0	0,0	0,0	0,0	0,0	0,0	0,0	0,0	0,0	0,0	0,0	0,0	41,4	42,1	15	1
10 h	1,0	0,0	4,1	0,3	6,4	0,0	2,0	0,0	0,0	0,0	0,0	0,0	0,0	0,0	0,0	0,0	0,0	0,0	0,0	0,0	0,0	0,0	0,0	0,0	0,0	41,2	35,0	14	0
11 h	1,3	0,1	4,3	0,1	11,7	0,0	3,6	0,0	0,1	0,0	0,0	0,0	0,0	0,0	0,0	0,0	0,0	0,0	0,0	0,0	0,0	0,0	0,0	0,0	0,0	43,0	25,0	21	0
12 h	0,3	0,0	3,3	0,0	8,6	0,1	3,1	0,1	0,9	0,0	0,0	0,0	0,0	0,0	0,0	0,0	0,0	0,0	0,0	0,0	0,0	0,0	0,0	0,0	0,0	45,4	50,0	16	0
13 h	0,6	0,0	3,6	0,4	7,6	0,1	2,9	0,0	0,6	0,0	0,0	0,0	0,0	0,0	0,0	0,0	0,0	0,0	0,0	0,0	0,0	0,0	0,0	0,0	0,0	44,2	37,5	15	1
14 h	1,3	0,0	4,6	0,3	7,4	0,1	2,3	0,0	0,1	0,0	0,1	0,0	0,0	0,0	0,0	0,0	0,0	0,0	0,0	0,0	0,0	0,0	0,0	0,0	0,0	41,6	38,3	16	0
15 h	1,7	0,0	6,0	0,1	6,3	0,0	3,6	0,0	0,4	0,0	0,3	0,0	0,0	0,0	0,0	0,0	0,0	0,0	0,0	0,0	0,0	0,0	0,0	0,0	0,0	41,8	35,0	18	0
16 h	0,9	0,0	6,9	0,0	10,3	0,3	3,1	0,0	0,4	0,0	0,0	0,0	0,0	0,0	0,0	0,0	0,0	0,0	0,0	0,0	0,0	0,0	0,0	0,0	0,0	42,5	45,0	22	0
17 h	1,3	0,0	6,0	0,0	16,7	0,1	6,1	0,0	0,7	0,0	0,0	0,0	0,0	0,0	0,0	0,0	0,0	0,0	0,0	0,0	0,0	0,0	0,0	0,0	0,0	44,3	45,0	31	0
18 h	1,0	0,0	8,1	0,6	11,6	0,7	3,4	0,1	0,0	0,0	0,3	0,0	0,0	0,0	0,0	0,0	0,0	0,0	0,0	0,0	0,0	0,0	0,0	0,0	0,0	42,2	42,0	24	1
19 h	0,1	0,0	4,4	0,0	7,7	0,0	2,6	0,0	0,4	0,0	0,1	0,0	0,0	0,0	0,0	0,0	0,0	0,0	0,0	0,0	0,0	0,0	0,0	0,0	0,0	44,4		15	0
20 h	0,0	0,0	2,9	0,0	2,9	0,0	1,6	0,0	0,3	0,0	0,0	0,0	0,0	0,0	0,0	0,0	0,0	0,0	0,0	0,0	0,0	0,0	0,0	0,0	0,0	44,1		8	0
21 h	0,1	0,0	0,6	0,1	0,7	0,1	0,4	0,0	0,0	0,0	0,0	0,0	0,0	0,0	0,0	0,0	0,0	0,0	0,0	0,0	0,0	0,0	0,0	0,0	0,0	41,9	40,0	2	0
22 h	0,0	0,0	0,3	0,0	1,3	0,0	0,6	0,0	0,4	0,0	0,0	0,0	0,0	0,0	0,0	0,0	0,0	0,0	0,0	0,0	0,0	0,0	0,0	0,0	0,0	49,4		3	0
23 h	0,0	0,0	0,4	0,0	0,7	0,0	0,1	0,0	0,0	0,0	0,0	0,0	0,0	0,0	0,0	0,0	0,0	0,0	0,0	0,0	0,0	0,0	0,0	0,0	0,0	42,8		1	0
Total	13	0	67	3	121	2	43	0	5	0	1	0	0	0	0	0	0	0	0	0	0	0	0	0	0	43,0	39,5	250	5
%	5,3%	5,3%	26,8%	47,4%	48,5%	39,5%	17,1%	7,9%	2,1%	0,0%	0,3%	0,0%	0,0%	0,0%	0,0%	0,0%	0,0%	0,0%	0,0%	0,0%	0,0%	0,0%	0,0%	0,0%	0,0%				

Sens 1
vers rue de Feucherolles

	Débits				Vitesses					Infractions		
	%	Total	TMJ	TMH	Moyenne	V15	V50	V85	Ecart Type	Total	IMJ	%
VL	97,9%	1 751	250	10,4	43,0	33,6	43,7	52,6	9,9	341	49	19,5%
PL	2,1%	38	5	0,2	39,5	32,1	39,4	48,2	8,5	3	0	7,9%
TV	100,0%	1 789	256	10,6	42,9	33,6	43,6	52,5	9,9	344	49	19,2%

TV = Tous véhicules, VL = Véhicules légers, PL = Poids lourds

V15 = Vitesse sous laquelle roule 15% du trafic, V50 = Vitesse sous laquelle roule 50% du trafic, V85 = Vitesse sous laquelle roule 85% du trafic

TMH = Trafic Moyen Horaire TMJ = Trafic Moyen Journalier, IMJ = Infractions Moyennes Journalière

Ecart Type = Mesure de la dispersion, ou de l'étalement, d'un ensemble de valeurs autour de leur moyenne

Rapport : CIGT_76 (version : 70080_7), Source : Mesures agrégées, Généré le : 08/02/2025 14:17

Synthèse des débits moyens sur la période

	0-30		30-40		40-50		50-60		60-70		70-80		80-90		90-100		100-110		110-130		130-255		Vmoy(Km/h)		Débit	
	VL	PL	VL	PL	VL	PL	VL	PL	VL	PL	VL	PL	VL	PL	VL	PL	VL	PL	VL	PL	VL	PL	VL	PL	VL	PL
0 h	0,0	0,0	0,0	0,0	0,3	0,0	0,1	0,0	0,1	0,0	0,0	0,0	0,0	0,0	0,0	0,0	0,0	0,0	0,0	0,0	0,0	0,0	52,5		1	0
1 h	0,0	0,0	0,1	0,0	0,0	0,0	0,1	0,0	0,1	0,0	0,0	0,0	0,0	0,0	0,0	0,0	0,0	0,0	0,0	0,0	0,0	0,0	51,7		0	0
2 h	0,0	0,0	0,0	0,0	0,0	0,0	0,0	0,0	0,0	0,0	0,0	0,0	0,0	0,0	0,0	0,0	0,0	0,0	0,0	0,0	0,0	0,0			0	0
3 h	0,0	0,0	0,7	0,0	0,0	0,0	0,0	0,0	0,0	0,0	0,0	0,0	0,0	0,0	0,0	0,0	0,0	0,0	0,0	0,0	0,0	0,0	35,0		1	0
4 h	0,0	0,0	0,4	0,0	0,6	0,0	0,0	0,0	0,0	0,0	0,1	0,0	0,0	0,0	0,0	0,0	0,0	0,0	0,0	0,0	0,0	0,0	45,0		1	0
5 h	0,0	0,0	0,4	0,0	1,1	0,0	1,3	0,0	0,3	0,0	0,0	0,0	0,0	0,0	0,0	0,0	0,0	0,0	0,0	0,0	0,0	0,0	49,5		3	0
6 h	0,6	0,0	0,6	0,0	4,4	0,3	2,7	0,6	1,0	0,0	0,0	0,0	0,0	0,0	0,0	0,0	0,0	0,0	0,0	0,0	0,0	0,0	47,6	51,7	9	1
7 h	0,4	0,0	2,6	0,0	9,0	0,7	4,3	0,0	0,6	0,0	0,0	0,0	0,0	0,0	0,0	0,0	0,0	0,0	0,0	0,0	0,0	0,0	45,9	45,0	17	1
8 h	1,0	0,1	3,1	0,1	10,0	0,1	7,9	0,0	1,7	0,0	0,0	0,0	0,0	0,0	0,0	0,0	0,0	0,0	0,0	0,0	0,0	0,0	47,2	31,7	24	0
9 h	1,1	0,1	2,7	0,4	9,4	0,6	4,3	0,1	0,9	0,0	0,0	0,0	0,1	0,0	0,0	0,0	0,0	0,0	0,0	0,0	0,0	0,0	45,2	39,4	19	1
10 h	1,0	0,0	3,3	0,0	6,7	0,1	4,1	0,1	0,3	0,0	0,0	0,0	0,0	0,0	0,0	0,0	0,0	0,0	0,0	0,0	0,0	0,0	44,0	50,0	15	0
11 h	0,3	0,0	4,1	0,0	6,3	0,6	4,9	0,6	0,4	0,0	0,3	0,0	0,0	0,0	0,0	0,0	0,0	0,0	0,0	0,0	0,0	0,0	46,0	50,0	16	1
12 h	0,6	0,0	1,4	0,0	5,3	0,1	5,0	0,0	1,3	0,0	0,0	0,0	0,0	0,0	0,0	0,0	0,0	0,0	0,0	0,0	0,0	0,0	48,3	45,0	14	0
13 h	0,9	0,0	2,3	0,3	6,3	0,0	4,3	0,1	1,4	0,0	0,1	0,0	0,0	0,0	0,0	0,0	0,0	0,0	0,0	0,0	0,0	0,0	46,8	41,7	15	0
14 h	1,4	0,0	3,7	0,1	7,4	0,0	5,0	0,6	1,0	0,1	0,0	0,0	0,0	0,0	0,0	0,0	0,0	0,0	0,0	0,0	0,0	0,0	44,5	53,3	19	1
15 h	0,7	0,0	3,3	0,0	8,9	0,1	4,3	0,0	0,3	0,0	0,0	0,0	0,0	0,0	0,0	0,0	0,0	0,0	0,0	0,0	0,0	0,0	44,7	45,0	17	0
16 h	0,9	0,0	3,4	0,0	9,7	0,4	4,9	0,0	0,6	0,0	0,3	0,0	0,0	0,0	0,0	0,0	0,0	0,0	0,0	0,0	0,0	0,0	45,4	45,0	20	0
17 h	1,0	0,0	5,1	0,0	12,9	0,0	4,9	0,1	0,4	0,0	0,3	0,0	0,1	0,0	0,0	0,0	0,0	0,0	0,0	0,0	0,0	0,0	44,6	55,0	25	0
18 h	1,3	0,1	4,1	0,4	8,7	0,0	4,6	0,0	1,6	0,0	0,0	0,0	0,0	0,0	0,0	0,0	0,0	0,0	0,0	0,0	0,0	0,0	44,9	30,0	20	1
19 h	0,1	0,0	2,0	0,0	5,1	0,0	3,0	0,0	1,3	0,0	0,0	0,0	0,0	0,0	0,0	0,0	0,0	0,0	0,0	0,0	0,0	0,0	47,7		12	0
20 h	0,0	0,0	1,3	0,0	2,3	0,0	1,1	0,0	0,4	0,0	0,0	0,0	0,0	0,0	0,0	0,0	0,0	0,0	0,0	0,0	0,0	0,0	46,4		5	0
21 h	0,0	0,0	0,3	0,0	0,3	0,0	0,4	0,0	0,4	0,0	0,0	0,0	0,0	0,0	0,0	0,0	0,0	0,0	0,0	0,0	0,0	0,0	52,0		1	0
22 h	0,3	0,0	0,1	0,0	0,6	0,0	0,7	0,0	0,1	0,0	0,0	0,0	0,0	0,0	0,0	0,0	0,0	0,0	0,0	0,0	0,0	0,0	45,0		2	0
23 h	0,0	0,0	0,3	0,0	0,3	0,0	0,3	0,0	0,0	0,0	0,0	0,0	0,0	0,0	0,0	0,0	0,0	0,0	0,0	0,0	0,0	0,0	45,0		1	0
Total	12	0	46	1	116	3	68	2	14	0	1	0	0	0	0	0	0	0	0	0	0	0	45,8	44,8	257	7
%	4,5%	5,8%	17,8%	19,2%	45,0%	42,3%	26,6%	30,8%	5,6%	1,9%	0,4%	0,0%	0,1%	0,0%	0,0%	0,0%	0,0%	0,0%	0,0%	0,0%	0,0%	0,0%				

Sens 2
vers sortie d'agglomération

	Débits				Vitesses					Infractions		
	%	Total	TMJ	TMH	Moyenne	V15	V50	V85	Ecart Type	Total	IMJ	%
VL	97,2%	1 796	257	10,7	45,8	35,9	46,2	56,7	10,6	587	84	32,7%
PL	2,8%	52	7	0,3	44,8	34,8	45,9	55,8	10,5	17	2	32,7%
TV	100,0%	1 848	264	11,0	45,8	35,9	46,1	56,6	10,6	604	86	32,7%

TV = Tous véhicules, VL = Véhicules légers, PL = Poids lourds

V15 = Vitesse sous laquelle roule 15% du trafic, V50 = Vitesse sous laquelle roule 50% du trafic, V85 = Vitesse sous laquelle roule 85% du trafic

TMH = Trafic Moyen Horaire TMJ = Trafic Moyen Journalier, IMJ = Infractions Moyennes Journalière

Ecart Type = Mesure de la dispersion, ou de l'étalement, d'un ensemble de valeurs autour de leur moyenne

Rapport : CIGT_76 (version : 70080_7), Source : Mesures agrégées, Généré le : 08/02/2025 14:17

Synthèse des débits moyens sur la période

	0-30		30-40		40-50		50-60		60-70		70-80		80-90		90-100		100-110		110-130		130-255		Vmoy(Km/h)		Débit	
	VL	PL	VL	PL	VL	PL	VL	PL	VL	PL	VL	PL	VL	PL	VL	PL	VL	PL	VL	PL	VL	PL	VL	PL	VL	PL
0 h	0,0	0,0	0,0	0,0	0,7	0,0	0,6	0,0	0,1	0,0	0,0	0,0	0,0	0,0	0,0	0,0	0,0	0,0	0,0	0,0	0,0	0,0	51,0		1	0
1 h	0,0	0,0	0,3	0,0	0,4	0,0	0,3	0,0	0,1	0,0	0,0	0,0	0,0	0,0	0,0	0,0	0,0	0,0	0,0	0,0	0,0	0,0	47,5		1	0
2 h	0,0	0,0	0,1	0,0	0,6	0,0	0,0	0,0	0,0	0,0	0,0	0,0	0,0	0,0	0,0	0,0	0,0	0,0	0,0	0,0	0,0	0,0	43,0		1	0
3 h	0,0	0,0	0,7	0,0	0,3	0,0	0,0	0,0	0,0	0,0	0,0	0,0	0,0	0,0	0,0	0,0	0,0	0,0	0,0	0,0	0,0	0,0	37,9		1	0
4 h	0,4	0,0	0,4	0,0	0,7	0,0	0,1	0,0	0,0	0,0	0,1	0,0	0,0	0,0	0,0	0,0	0,0	0,0	0,0	0,0	0,0	0,0	38,8		2	0
5 h	0,4	0,0	0,6	0,0	1,7	0,0	1,7	0,0	0,3	0,0	0,0	0,0	0,0	0,0	0,0	0,0	0,0	0,0	0,0	0,0	0,0	0,0	45,9		5	0
6 h	0,7	0,0	1,6	0,0	5,3	0,3	2,7	0,6	1,0	0,0	0,0	0,0	0,0	0,0	0,0	0,0	0,0	0,0	0,0	0,0	0,0	0,0	45,9	51,7	11	1
7 h	0,4	0,1	4,9	0,0	13,1	0,7	5,3	0,0	0,9	0,0	0,0	0,0	0,0	0,0	0,0	0,0	0,0	0,0	0,0	0,0	0,0	0,0	45,3	40,0	25	1
8 h	2,3	0,1	6,6	0,3	17,0	0,1	10,6	0,0	2,0	0,0	0,0	0,0	0,0	0,0	0,0	0,0	0,0	0,0	0,0	0,0	0,0	0,0	45,3	32,5	38	1
9 h	2,4	0,1	7,1	0,9	16,4	1,0	6,7	0,3	1,0	0,0	0,0	0,0	0,1	0,0	0,0	0,0	0,0	0,0	0,0	0,0	0,0	0,0	43,5	40,6	34	2
10 h	2,0	0,0	7,4	0,3	13,1	0,1	6,1	0,1	0,3	0,0	0,0	0,0	0,0	0,0	0,0	0,0	0,0	0,0	0,0	0,0	0,0	0,0	42,7	42,5	29	1
11 h	1,6	0,1	8,4	0,1	18,0	0,6	8,4	0,6	0,6	0,0	0,3	0,0	0,0	0,0	0,0	0,0	0,0	0,0	0,0	0,0	0,0	0,0	44,3	45,0	37	1
12 h	0,9	0,0	4,7	0,0	13,9	0,3	8,1	0,1	2,1	0,0	0,0	0,0	0,0	0,0	0,0	0,0	0,0	0,0	0,0	0,0	0,0	0,0	46,7	48,3	30	0
13 h	1,4	0,0	5,9	0,7	13,9	0,1	7,1	0,1	2,0	0,0	0,1	0,0	0,0	0,0	0,0	0,0	0,0	0,0	0,0	0,0	0,0	0,0	45,5	39,3	30	1
14 h	2,7	0,0	8,3	0,4	14,9	0,1	7,3	0,6	1,1	0,1	0,1	0,0	0,0	0,0	0,0	0,0	0,0	0,0	0,0	0,0	0,0	0,0	43,1	48,3	34	1
15 h	2,4	0,0	9,3	0,1	15,1	0,1	7,9	0,0	0,7	0,0	0,3	0,0	0,0	0,0	0,0	0,0	0,0	0,0	0,0	0,0	0,0	0,0	43,2	40,0	36	0
16 h	1,7	0,0	10,3	0,0	20,0	0,7	8,0	0,0	1,0	0,0	0,3	0,0	0,0	0,0	0,0	0,0	0,0	0,0	0,0	0,0	0,0	0,0	43,9	45,0	41	1
17 h	2,3	0,0	11,1	0,0	29,6	0,1	11,0	0,1	1,1	0,0	0,3	0,0	0,1	0,0	0,0	0,0	0,0	0,0	0,0	0,0	0,0	0,0	44,4	50,0	56	0
18 h	2,3	0,1	12,3	1,0	20,3	0,7	8,0	0,1	1,6	0,0	0,3	0,0	0,0	0,0	0,0	0,0	0,0	0,0	0,0	0,0	0,0	0,0	43,4	38,6	45	2
19 h	0,3	0,0	6,4	0,0	12,9	0,0	5,6	0,0	1,7	0,0	0,1	0,0	0,0	0,0	0,0	0,0	0,0	0,0	0,0	0,0	0,0	0,0	45,8		27	0
20 h	0,0	0,0	4,1	0,0	5,1	0,0	2,7	0,0	0,7	0,0	0,0	0,0	0,0	0,0	0,0	0,0	0,0	0,0	0,0	0,0	0,0	0,0	45,0		13	0
21 h	0,1	0,0	0,9	0,1	1,0	0,1	0,9	0,0	0,4	0,0	0,0	0,0	0,0	0,0	0,0	0,0	0,0	0,0	0,0	0,0	0,0	0,0	46,3	40,0	3	0
22 h	0,3	0,0	0,4	0,0	1,9	0,0	1,3	0,0	0,6	0,0	0,0	0,0	0,0	0,0	0,0	0,0	0,0	0,0	0,0	0,0	0,0	0,0	47,6		4	0
23 h	0,0	0,0	0,7	0,0	1,0	0,0	0,4	0,0	0,0	0,0	0,0	0,0	0,0	0,0	0,0	0,0	0,0	0,0	0,0	0,0	0,0	0,0	43,7		2	0
Total	25	1	113	4	237	5	111	3	19	0	2	0	0	0	0	0	0	0	0	0	0	0	44,4	42,6	507	13
%	4,9%	5,6%	22,2%	31,1%	46,7%	41,1%	21,9%	21,1%	3,8%	1,1%	0,4%	0,0%	0,1%	0,0%	0,0%	0,0%	0,0%	0,0%	0,0%	0,0%	0,0%	0,0%				

Sens 3
 Cumulés

	Débits				Vitesses					Infractions		
	%	Total	TMJ	TMH	Moyenne	V15	V50	V85	Ecart Type	Total	IMJ	%
VL	97,5%	3 547	507	21,1	44,4	34,6	44,9	55,1	10,4	928	133	26,2%
PL	2,5%	90	13	0,5	42,6	33,0	43,2	53,4	10,0	20	3	22,2%
TV	100,0%	3 637	520	21,6	44,4	34,5	44,9	55,1	10,4	948	135	26,1%

TV = Tous véhicules, VL = Véhicules légers, PL = Poids lourds

V15 = Vitesse sous laquelle roule 15% du trafic, V50 = Vitesse sous laquelle roule 50% du trafic, V85 = Vitesse sous laquelle roule 85% du trafic

TMH = Trafic Moyen Horaire TMJ = Trafic Moyen Journalier, IMJ = Infractions Moyennes Journalière

Ecart Type = Mesure de la dispersion, ou de l'étalement, d'un ensemble de valeurs autour de leur moyenne

Rapport : CIGT_76 (version : 70080_7), Source : Mesures agrégées, Généré le : 08/02/2025 14:17