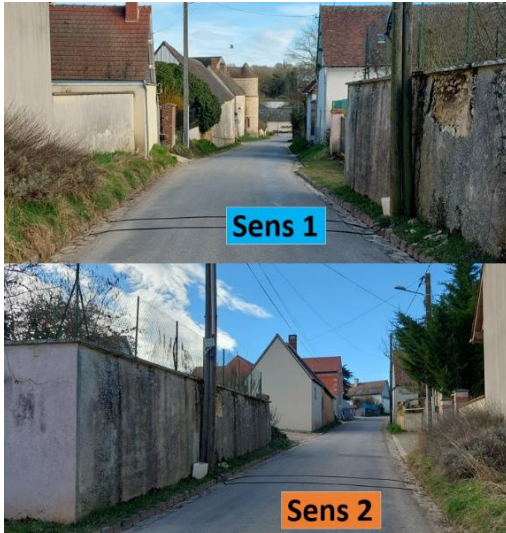


Photo du site



Plan du site



Vitesse maximale autorisée : 30 km/h

	Débits				Vitesses					Infractions			
	%	Total	TMJ	TMH	Moyenne	V15	V50	V85	Ecart Type	Total	IMJ	%	
Sens 1 vers rue de Feucherolles	VL	96,0%	1 152	165	6,9	55,4	40,3	56,8	68,4	13,8	1 111	159	96,4%
	PL	4,0%	48	7	0,3	51,1	36,9	53,2	62,6	12,8	46	7	95,8%
	TV	100,0%	1 200	171	7,1	55,2	40,1	56,7	68,3	13,8	1 157	165	96,4%
Sens 2 vers sortie d'agglomération	VL	97,5%	1 573	225	9,4	51,0	31,2	55,2	68,2	18,1	1 357	194	86,3%
	PL	2,5%	41	6	0,2	48,7	33,1	51,7	63,7	15,3	37	5	90,2%
	TV	100,0%	1 614	231	9,6	51,0	31,2	55,0	68,1	18,1	1 394	199	86,4%
Sens 3 Cumulés	VL	96,8%	2 725	389	16,2	52,9	35,1	56,0	68,3	16,6	2 468	353	90,6%
	PL	3,2%	89	13	0,5	50,0	35,1	52,6	63,0	14,1	83	12	93,3%
	TV	100,0%	2 814	402	16,8	52,8	35,1	55,8	68,2	16,5	2 551	364	90,7%

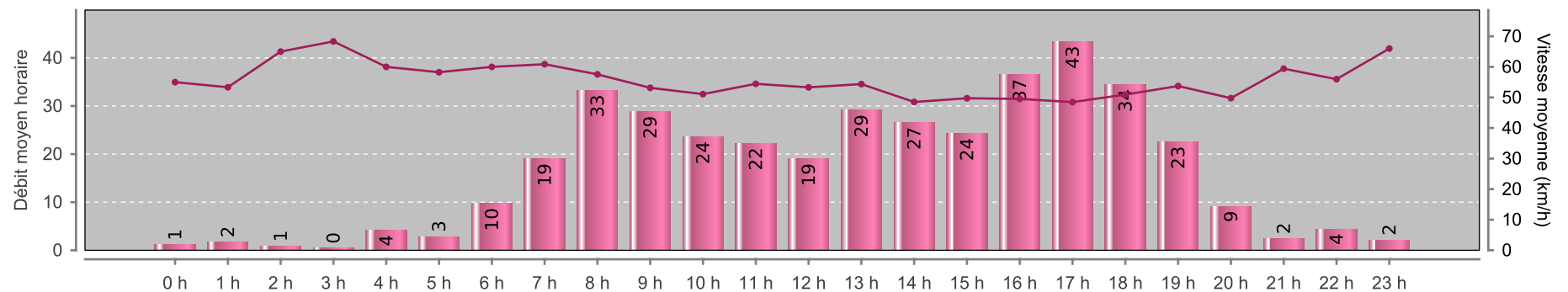
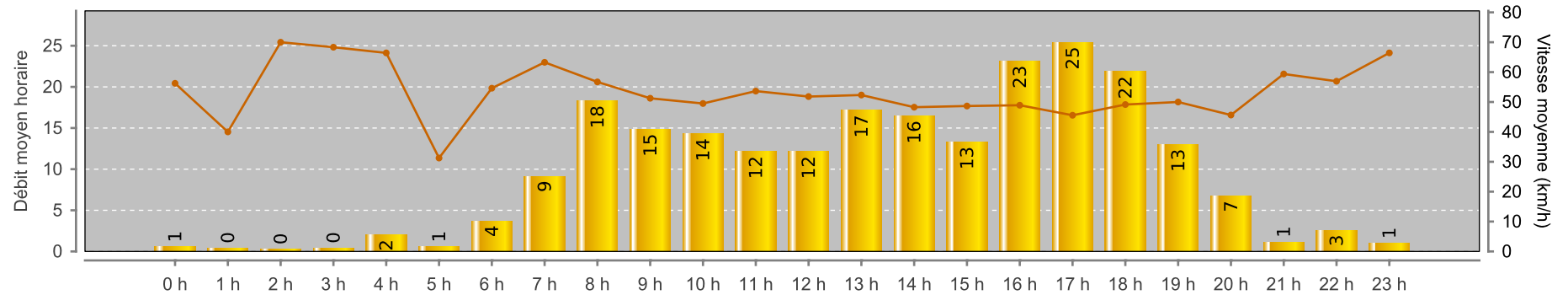
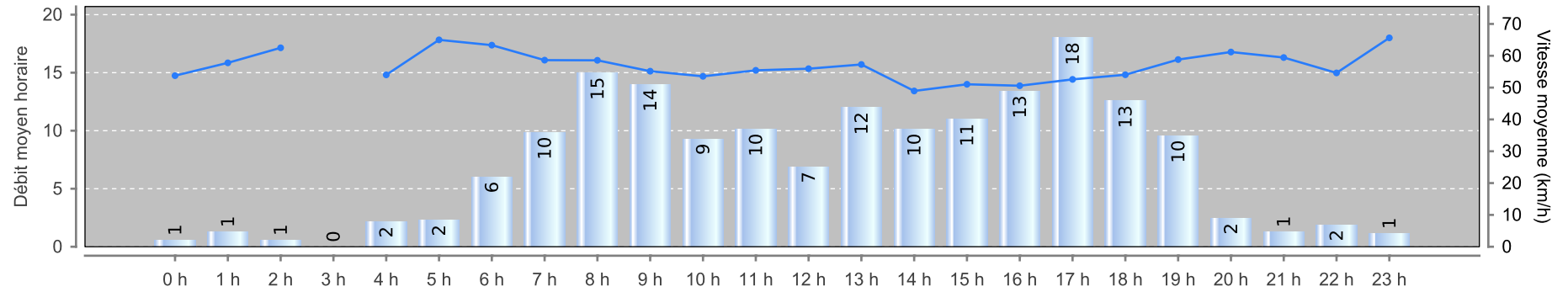
TV = Tous véhicules, VL = Véhicules légers, PL = Poids lourds

V15 = Vitesse sous laquelle roule 15% du trafic, V50 = Vitesse sous laquelle roule 50% du trafic, V85 = Vitesse sous laquelle roule 85% du trafic

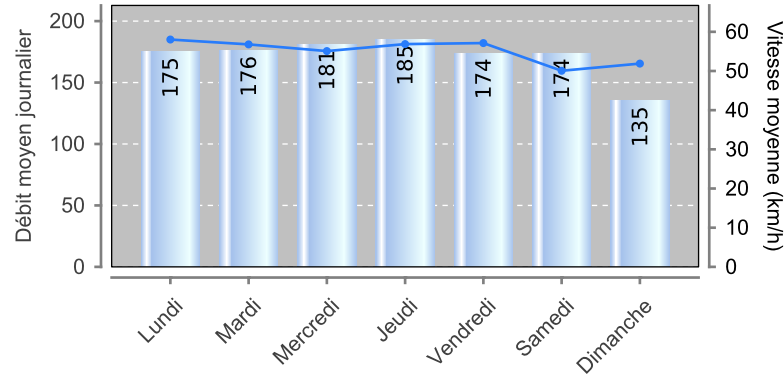
TMH = Trafic Moyen Horaire TMJ = Trafic Moyen Journalier, IMJ = Infractions Moyennes Journalière

Ecart Type = Mesure de la dispersion, ou de l'étalement, d'un ensemble de valeurs autour de leur moyenne

Rapport : CIGT_76 (version : 70080_7), Source : Mesures agrégées, Généré le : 01/04/2025 09:16

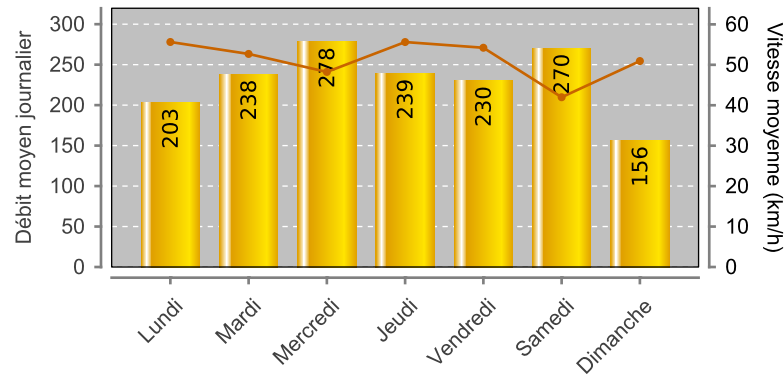
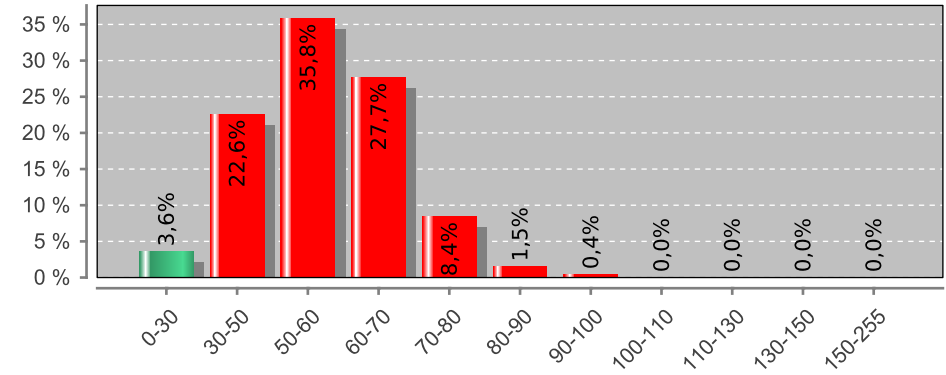


Analyse par jour

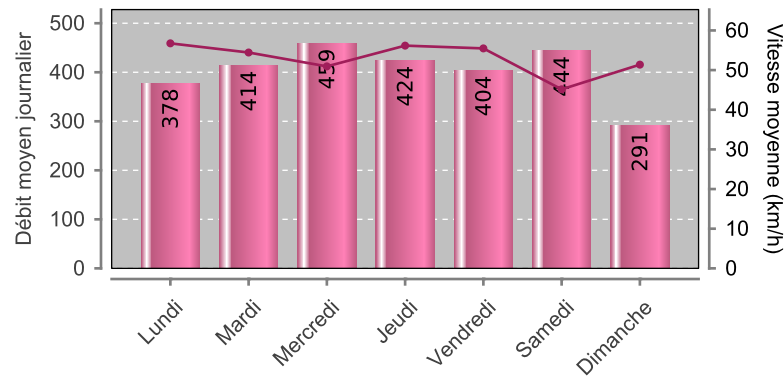
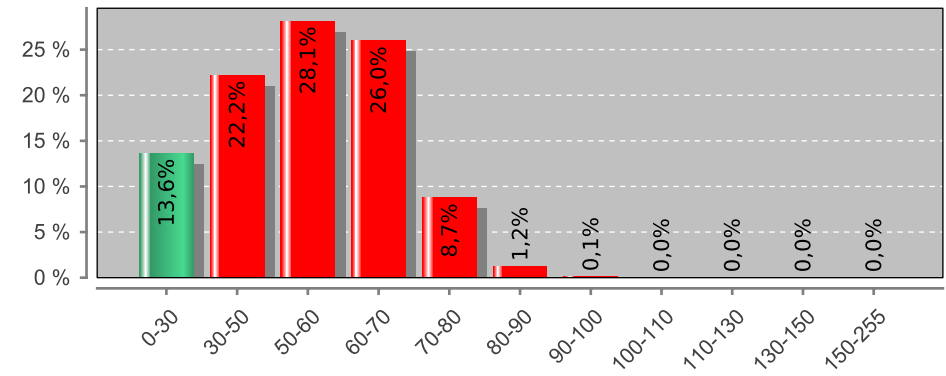


Trafic Sens1
Vitesse Moyenne Sens1

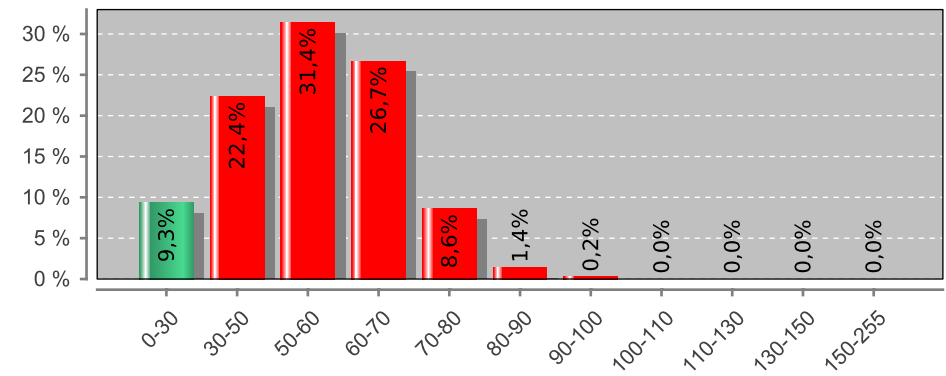
Analyse par classe de vitesse



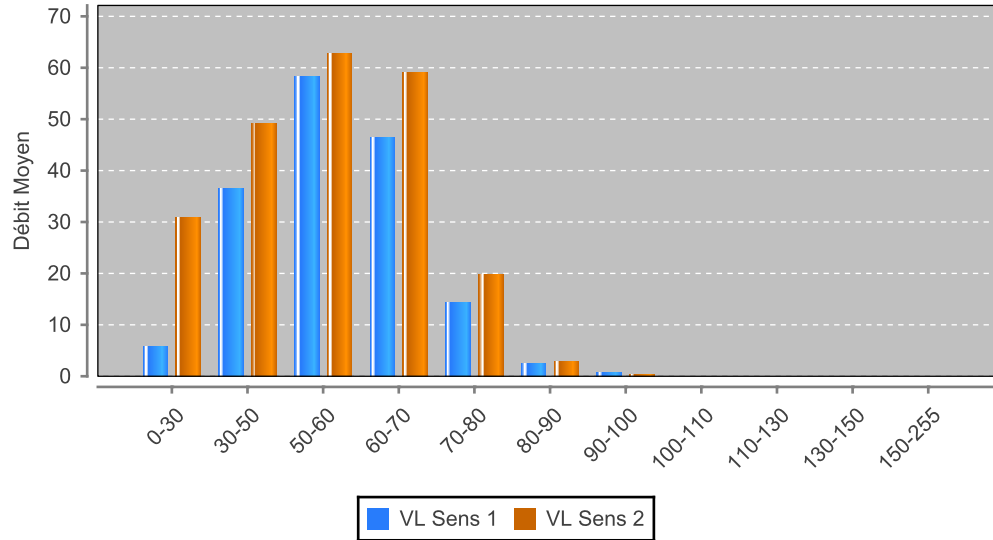
Trafic Sens2
Vitesse Moyenne Sens2



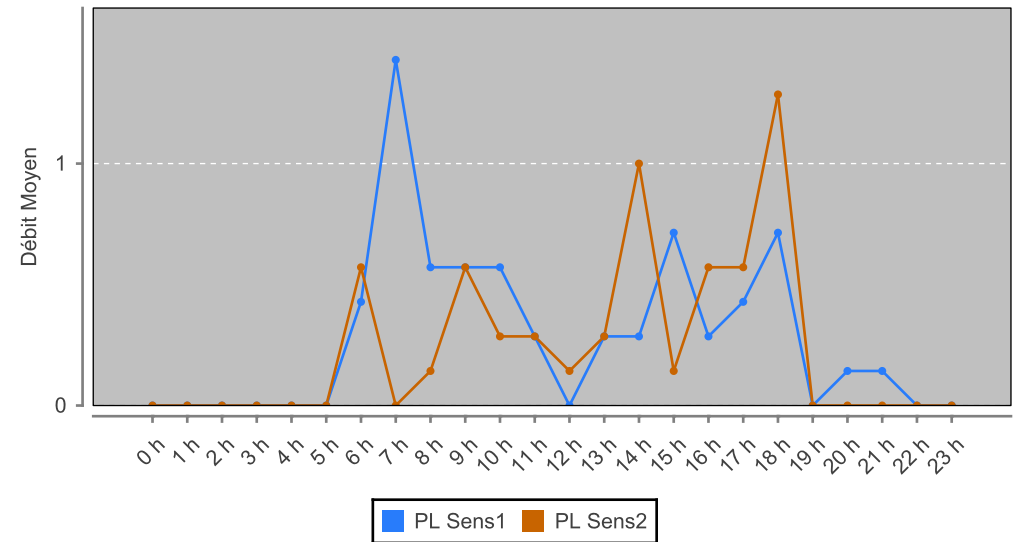
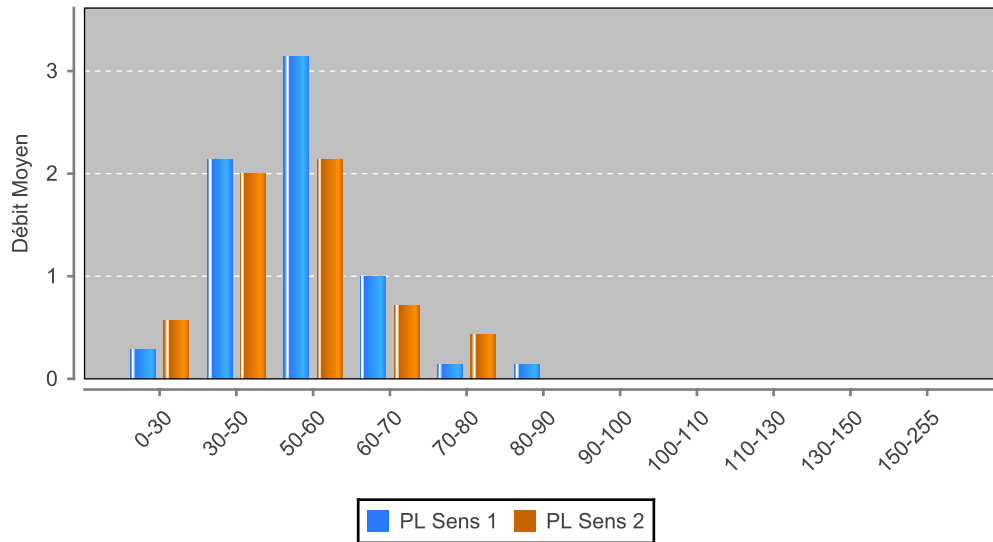
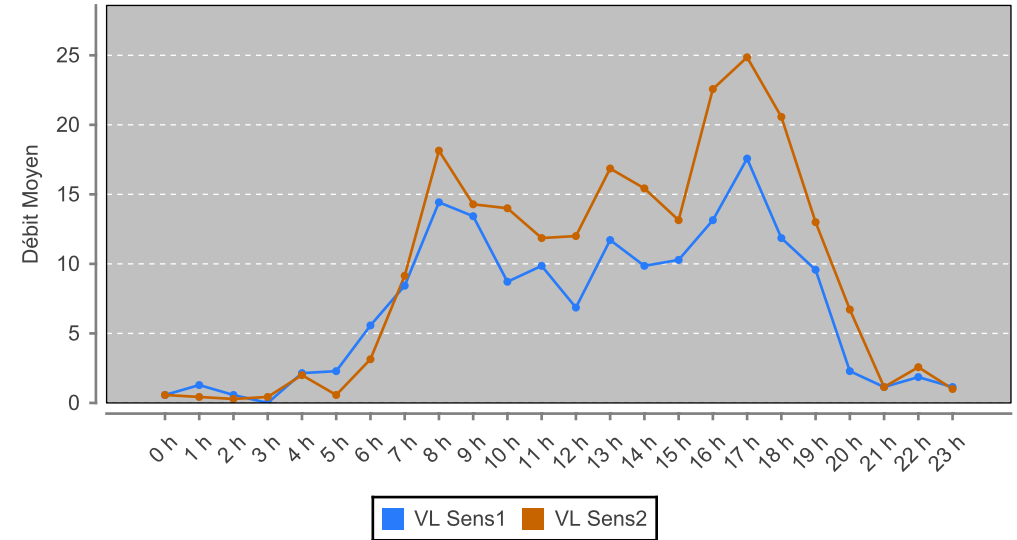
Trafic Sens3
Vitesse Moyenne Sens3



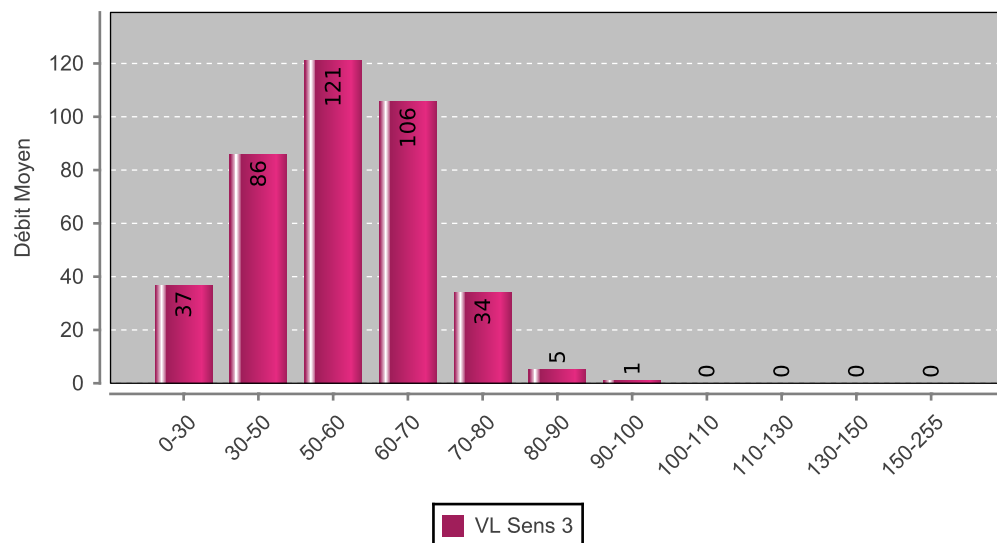
Analyse par classe de vitesse(km/h)



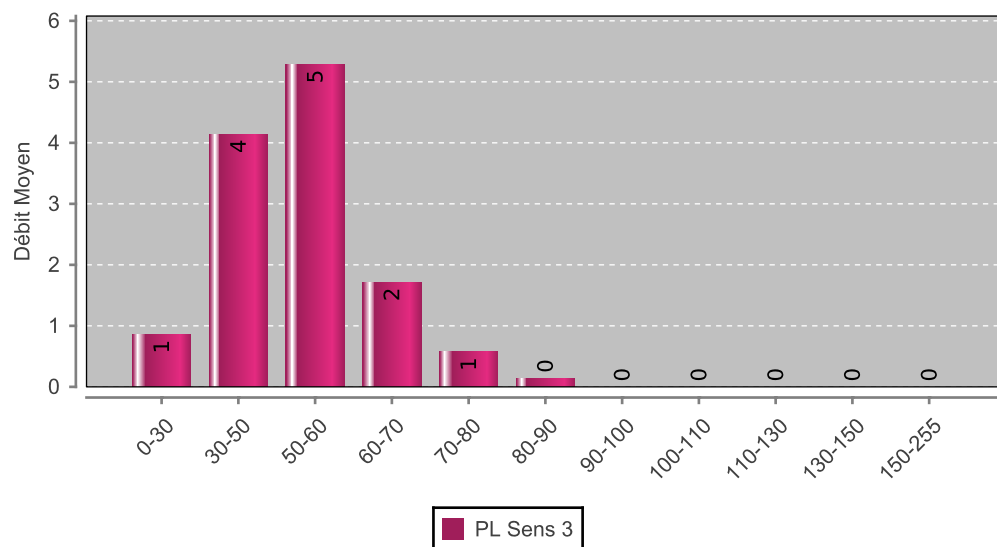
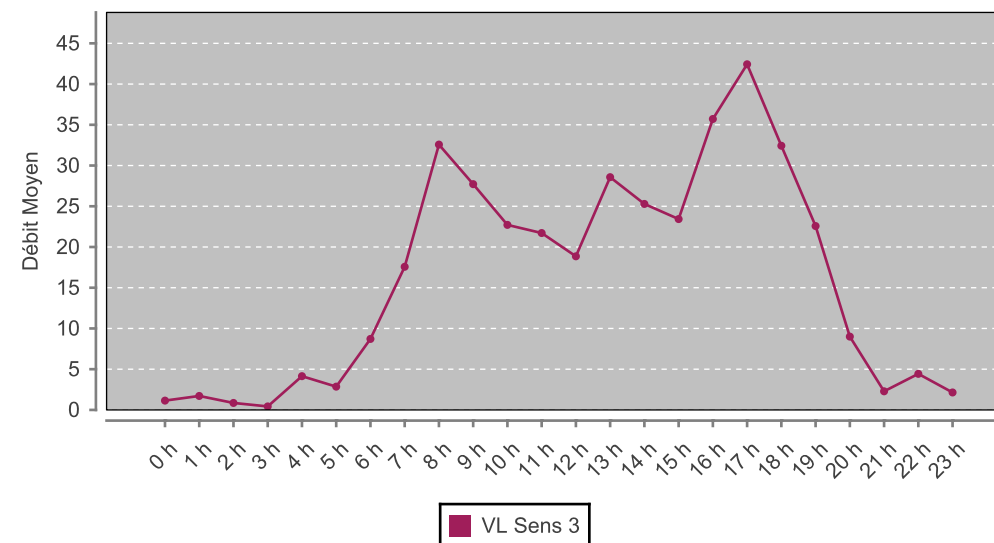
Analyse par tranche horaire



Analyse par classe de vitesse(km/h)



Analyse par tranche horaire



Synthèse des débits moyens sur la période

	0-30		30-50		50-60		60-70		70-80		80-90		90-100		100-110		110-130		130-150		150-255		Vmoy(Km/h)		Débit					
	VL	PL	VL	PL	VL	PL	VL	PL	VL	PL	VL	PL	VL	PL	VL	PL	VL	PL	VL	PL	VL	PL	VL	PL	VL	PL				
0 h	0,0	0,0	0,1	0,0	0,3	0,0	0,1	0,0	0,0	0,0	0,0	0,0	0,0	0,0	0,0	0,0	0,0	0,0	0,0	0,0	0,0	0,0	0,0	0,0	0,0	53,8		1	0	
1 h	0,0	0,0	0,1	0,0	0,7	0,0	0,3	0,0	0,1	0,0	0,0	0,0	0,0	0,0	0,0	0,0	0,0	0,0	0,0	0,0	0,0	0,0	0,0	0,0	0,0	57,8		1	0	
2 h	0,0	0,0	0,0	0,0	0,1	0,0	0,4	0,0	0,0	0,0	0,0	0,0	0,0	0,0	0,0	0,0	0,0	0,0	0,0	0,0	0,0	0,0	0,0	0,0	0,0	62,5		1	0	
3 h	0,0	0,0	0,0	0,0	0,0	0,0	0,0	0,0	0,0	0,0	0,0	0,0	0,0	0,0	0,0	0,0	0,0	0,0	0,0	0,0	0,0	0,0	0,0	0,0	0,0	0,0	0,0	0	0	
4 h	0,0	0,0	0,7	0,0	0,9	0,0	0,3	0,0	0,3	0,0	0,0	0,0	0,0	0,0	0,0	0,0	0,0	0,0	0,0	0,0	0,0	0,0	0,0	0,0	0,0	54,0		2	0	
5 h	0,0	0,0	0,3	0,0	0,4	0,0	0,9	0,0	0,3	0,0	0,4	0,0	0,0	0,0	0,0	0,0	0,0	0,0	0,0	0,0	0,0	0,0	0,0	0,0	0,0	65,0		2	0	
6 h	0,0	0,0	0,4	0,1	1,1	0,3	2,7	0,0	0,9	0,0	0,3	0,0	0,1	0,0	0,0	0,0	0,0	0,0	0,0	0,0	0,0	0,0	0,0	0,0	0,0	64,4	50,0	6	0	
7 h	0,0	0,0	1,9	0,1	1,7	1,0	3,7	0,1	1,1	0,0	0,0	0,1	0,0	0,0	0,0	0,0	0,0	0,0	0,0	0,0	0,0	0,0	0,0	0,0	0,0	58,8	57,5	8	1	
8 h	0,3	0,0	2,0	0,1	5,1	0,4	4,6	0,0	2,1	0,0	0,3	0,0	0,0	0,0	0,0	0,0	0,0	0,0	0,0	0,0	0,0	0,0	0,0	0,0	0,0	58,9	51,3	14	1	
9 h	0,6	0,1	2,6	0,1	4,9	0,0	4,4	0,1	0,7	0,1	0,3	0,0	0,0	0,0	0,0	0,0	0,0	0,0	0,0	0,0	0,0	0,0	0,0	0,0	0,0	55,4	48,8	13	1	
10 h	0,1	0,0	2,9	0,1	2,9	0,3	2,3	0,1	0,4	0,0	0,1	0,0	0,0	0,0	0,0	0,0	0,0	0,0	0,0	0,0	0,0	0,0	0,0	0,0	0,0	53,5	53,8	9	1	
11 h	0,4	0,0	1,9	0,1	3,9	0,1	2,3	0,0	1,4	0,0	0,0	0,0	0,0	0,0	0,0	0,0	0,0	0,0	0,0	0,0	0,0	0,0	0,0	0,0	0,0	55,7	47,5	10	0	
12 h	0,1	0,0	1,6	0,0	2,4	0,0	1,9	0,0	0,9	0,0	0,0	0,0	0,0	0,0	0,0	0,0	0,0	0,0	0,0	0,0	0,0	0,0	0,0	0,0	0,0	55,9		7	0	
13 h	0,3	0,0	2,0	0,0	4,4	0,1	3,9	0,1	0,7	0,0	0,3	0,0	0,1	0,0	0,0	0,0	0,0	0,0	0,0	0,0	0,0	0,0	0,0	0,0	0,0	57,2	60,0	12	0	
14 h	1,1	0,0	2,7	0,1	3,9	0,1	1,7	0,0	0,3	0,0	0,1	0,0	0,0	0,0	0,0	0,0	0,0	0,0	0,0	0,0	0,0	0,0	0,0	0,0	0,0	49,0	47,5	10	0	
15 h	0,6	0,1	3,1	0,4	3,3	0,0	2,9	0,1	0,4	0,0	0,0	0,0	0,0	0,0	0,0	0,0	0,0	0,0	0,0	0,0	0,0	0,0	0,0	0,0	0,0	51,8	40,0	10	1	
16 h	0,7	0,0	4,0	0,1	6,0	0,1	1,9	0,0	0,4	0,0	0,1	0,0	0,0	0,0	0,0	0,0	0,0	0,0	0,0	0,0	0,0	0,0	0,0	0,0	0,0	50,7	47,5	13	0	
17 h	0,7	0,0	5,3	0,0	6,3	0,3	4,3	0,1	1,0	0,0	0,0	0,0	0,0	0,0	0,0	0,0	0,0	0,0	0,0	0,0	0,0	0,0	0,0	0,0	0,0	52,4	58,3	18	0	
18 h	0,7	0,0	2,6	0,4	4,0	0,1	3,3	0,1	1,1	0,0	0,1	0,0	0,0	0,0	0,0	0,0	0,0	0,0	0,0	0,0	0,0	0,0	0,0	0,0	0,0	54,4	48,0	12	1	
19 h	0,0	0,0	1,9	0,0	3,6	0,0	2,6	0,0	1,1	0,0	0,1	0,0	0,3	0,0	0,0	0,0	0,0	0,0	0,0	0,0	0,0	0,0	0,0	0,0	0,0	58,8		10	0	
20 h	0,0	0,0	0,3	0,1	0,6	0,0	1,0	0,0	0,3	0,0	0,0	0,0	0,1	0,0	0,0	0,0	0,0	0,0	0,0	0,0	0,0	0,0	0,0	0,0	0,0	62,5	40,0	2	0	
21 h	0,0	0,0	0,0	0,0	0,6	0,1	0,6	0,0	0,0	0,0	0,0	0,0	0,0	0,0	0,0	0,0	0,0	0,0	0,0	0,0	0,0	0,0	0,0	0,0	0,0	60,0	55,0	1	0	
22 h	0,1	0,0	0,1	0,0	1,1	0,0	0,3	0,0	0,0	0,0	0,1	0,0	0,0	0,0	0,0	0,0	0,0	0,0	0,0	0,0	0,0	0,0	0,0	0,0	0,0	54,6		2	0	
23 h	0,0	0,0	0,1	0,0	0,1	0,0	0,3	0,0	0,6	0,0	0,0	0,0	0,0	0,0	0,0	0,0	0,0	0,0	0,0	0,0	0,0	0,0	0,0	0,0	0,0	65,6		1	0	
Total	6	0	37	2	58	3	46	1	14	0	2	0	1	0	0	0	0	0	0	0	0	0	0	0	0	55,4	51,1	165	7	
%	3,6%	4,2%	22,2%	31,2%	35,4%	45,8%	28,2%	14,6%	8,7%	2,1%	1,5%	2,1%	0,4%	0,0%	0,0%	0,0%	0,0%	0,0%	0,0%	0,0%	0,0%	0,0%	0,0%	0,0%	0,0%	0,0%				

Sens 1
vers rue de Feucherolles

	Débits				Vitesses					Infractions		
	%	Total	TMJ	TMH	Moyenne	V15	V50	V85	Ecart Type	Total	IMJ	%
VL	96,0%	1 152	165	6,9	55,4	40,3	56,8	68,4	13,8	1 111	159	96,4%
PL	4,0%	48	7	0,3	51,1	36,9	53,2	62,6	12,8	46	7	95,8%
TV	100,0%	1 200	171	7,1	55,2	40,1	56,7	68,3	13,8	1 157	165	96,4%

TV = Tous véhicules, VL = Véhicules légers, PL = Poids lourds

V15 = Vitesse sous laquelle roule 15% du trafic, V50 = Vitesse sous laquelle roule 50% du trafic, V85 = Vitesse sous laquelle roule 85% du trafic

TMH = Trafic Moyen Horaire TMJ = Trafic Moyen Journalier, IMJ = Infractions Moyennes Journalière

Ecart Type = Mesure de la dispersion, ou de l'étalement, d'un ensemble de valeurs autour de leur moyenne

Synthèse des débits moyens sur la période

	0-30		30-50		50-60		60-70		70-80		80-90		90-100		100-110		110-130		130-150		150-255		Vmoy(Km/h)		Débit	
	VL	PL	VL	PL	VL	PL	VL	PL	VL	PL	VL	PL	VL	PL	VL	PL	VL	PL	VL	PL	VL	PL	VL	PL	VL	PL
0 h	0,0	0,0	0,1	0,0	0,1	0,0	0,3	0,0	0,0	0,0	0,0	0,0	0,0	0,0	0,0	0,0	0,0	0,0	0,0	0,0	0,0	0,0	56,3		1	0
1 h	0,1	0,0	0,1	0,0	0,0	0,0	0,1	0,0	0,0	0,0	0,0	0,0	0,0	0,0	0,0	0,0	0,0	0,0	0,0	0,0	0,0	0,0	40,0		0	0
2 h	0,0	0,0	0,0	0,0	0,1	0,0	0,0	0,0	0,0	0,0	0,1	0,0	0,0	0,0	0,0	0,0	0,0	0,0	0,0	0,0	0,0	0,0	70,0		0	0
3 h	0,0	0,0	0,0	0,0	0,0	0,0	0,3	0,0	0,1	0,0	0,0	0,0	0,0	0,0	0,0	0,0	0,0	0,0	0,0	0,0	0,0	0,0	68,3		0	0
4 h	0,0	0,0	0,0	0,0	0,1	0,0	1,4	0,0	0,4	0,0	0,0	0,0	0,0	0,0	0,0	0,0	0,0	0,0	0,0	0,0	0,0	0,0	66,4		2	0
5 h	0,3	0,0	0,1	0,0	0,1	0,0	0,0	0,0	0,0	0,0	0,0	0,0	0,0	0,0	0,0	0,0	0,0	0,0	0,0	0,0	0,0	0,0	31,3		1	0
6 h	0,3	0,0	0,6	0,3	0,4	0,3	1,4	0,0	0,4	0,0	0,0	0,0	0,0	0,0	0,0	0,0	0,0	0,0	0,0	0,0	0,0	0,0	55,9	47,5	3	1
7 h	0,0	0,0	0,9	0,0	2,1	0,0	4,1	0,0	1,3	0,0	0,7	0,0	0,0	0,0	0,0	0,0	0,0	0,0	0,0	0,0	0,0	0,0	63,3		9	0
8 h	1,7	0,0	2,3	0,0	4,6	0,0	6,1	0,1	3,1	0,0	0,3	0,0	0,0	0,0	0,0	0,0	0,0	0,0	0,0	0,0	0,0	0,0	56,7	65,0	18	0
9 h	1,4	0,1	3,7	0,3	3,9	0,0	4,3	0,0	0,9	0,1	0,1	0,0	0,0	0,0	0,0	0,0	0,0	0,0	0,0	0,0	0,0	0,0	51,6	42,5	14	1
10 h	1,7	0,0	3,6	0,1	5,3	0,0	2,4	0,1	1,0	0,0	0,0	0,0	0,0	0,0	0,0	0,0	0,0	0,0	0,0	0,0	0,0	0,0	49,4	52,5	14	0
11 h	1,1	0,1	2,1	0,0	3,9	0,1	3,0	0,0	1,6	0,0	0,0	0,0	0,1	0,0	0,0	0,0	0,0	0,0	0,0	0,0	0,0	0,0	54,1	35,0	12	0
12 h	1,6	0,0	2,6	0,0	3,3	0,0	3,1	0,1	1,3	0,0	0,1	0,0	0,0	0,0	0,0	0,0	0,0	0,0	0,0	0,0	0,0	0,0	51,7	65,0	12	0
13 h	2,6	0,0	2,6	0,0	3,9	0,1	6,6	0,1	1,0	0,0	0,3	0,0	0,0	0,0	0,0	0,0	0,0	0,0	0,0	0,0	0,0	0,0	52,2	60,0	17	0
14 h	2,1	0,3	4,4	0,6	4,0	0,1	3,7	0,0	1,0	0,0	0,1	0,0	0,0	0,0	0,0	0,0	0,0	0,0	0,0	0,0	0,0	0,0	49,1	35,0	15	1
15 h	2,0	0,0	3,4	0,0	4,1	0,1	2,7	0,0	0,6	0,0	0,3	0,0	0,0	0,0	0,0	0,0	0,0	0,0	0,0	0,0	0,0	0,0	48,6	55,0	13	0
16 h	3,9	0,0	5,0	0,3	6,6	0,3	5,1	0,0	1,9	0,0	0,1	0,0	0,0	0,0	0,0	0,0	0,0	0,0	0,0	0,0	0,0	0,0	49,0	47,5	23	1
17 h	4,7	0,0	7,9	0,1	6,4	0,4	5,0	0,0	0,7	0,0	0,1	0,0	0,0	0,0	0,0	0,0	0,0	0,0	0,0	0,0	0,0	0,0	45,4	51,3	25	1
18 h	2,6	0,0	6,1	0,3	6,9	0,6	3,6	0,1	1,4	0,3	0,0	0,0	0,0	0,0	0,0	0,0	0,0	0,0	0,0	0,0	0,0	0,0	48,6	57,2	21	1
19 h	2,6	0,0	2,1	0,0	3,3	0,0	3,6	0,0	1,0	0,0	0,3	0,0	0,1	0,0	0,0	0,0	0,0	0,0	0,0	0,0	0,0	0,0	50,0		13	0
20 h	1,9	0,0	0,9	0,0	2,3	0,0	1,0	0,0	0,7	0,0	0,0	0,0	0,0	0,0	0,0	0,0	0,0	0,0	0,0	0,0	0,0	0,0	45,6		7	0
21 h	0,0	0,0	0,1	0,0	0,4	0,0	0,4	0,0	0,1	0,0	0,0	0,0	0,0	0,0	0,0	0,0	0,0	0,0	0,0	0,0	0,0	0,0	59,4		1	0
22 h	0,3	0,0	0,4	0,0	0,6	0,0	0,4	0,0	0,7	0,0	0,1	0,0	0,0	0,0	0,0	0,0	0,0	0,0	0,0	0,0	0,0	0,0	56,9		3	0
23 h	0,0	0,0	0,0	0,0	0,3	0,0	0,3	0,0	0,4	0,0	0,0	0,0	0,0	0,0	0,0	0,0	0,0	0,0	0,0	0,0	0,0	0,0	66,4		1	0
Total	31	1	49	2	63	2	59	1	20	0	3	0	0	0	0	0	0	0	0	0	0	0	51,0	48,7	225	6
%	13,7%	9,8%	21,9%	34,1%	27,9%	36,6%	26,3%	12,2%	8,8%	7,3%	1,3%	0,0%	0,1%	0,0%	0,0%	0,0%	0,0%	0,0%	0,0%	0,0%	0,0%	0,0%				

Sens 2 vers sortie d'agglomération	Débits				Vitesses					Infractions			
	%	Total	TMJ	TMH	Moyenne	V15	V50	V85	Ecart Type	Total	IMJ	%	
	VL	97,5%	1 573	225	9,4	51,0	31,2	55,2	68,2	18,1	1 357	194	86,3%
	PL	2,5%	41	6	0,2	48,7	33,1	51,7	63,7	15,3	37	5	90,2%
TV	100,0%	1 614	231	9,6	51,0	31,2	55,0	68,1	18,1	1 394	199	86,4%	

TV = Tous véhicules, VL = Véhicules légers, PL = Poids lourds

V15 = Vitesse sous laquelle roule 15% du trafic, V50 = Vitesse sous laquelle roule 50% du trafic, V85 = Vitesse sous laquelle roule 85% du trafic

TMH = Trafic Moyen Horaire TMJ = Trafic Moyen Journalier, IMJ = Infractions Moyennes Journalière

Ecart Type = Mesure de la dispersion, ou de l'étalement, d'un ensemble de valeurs autour de leur moyenne

Rapport : CIGT_76 (version : 70080_7), Source : Mesures agrégées, Généré le : 01/04/2025 09:16

Synthèse des débits moyens sur la période

	0-30		30-50		50-60		60-70		70-80		80-90		90-100		100-110		110-130		130-150		150-255		Vmoy(Km/h)		Débit			
	VL	PL	VL	PL	VL	PL	VL	PL	VL	PL	VL	PL	VL	PL	VL	PL	VL	PL	VL	PL	VL	PL	VL	PL	VL	PL		
0 h	0,0	0,0	0,3	0,0	0,4	0,0	0,4	0,0	0,0	0,0	0,0	0,0	0,0	0,0	0,0	0,0	0,0	0,0	0,0	0,0	0,0	0,0	0,0	0,0	55,0		1	0
1 h	0,1	0,0	0,3	0,0	0,7	0,0	0,4	0,0	0,1	0,0	0,0	0,0	0,0	0,0	0,0	0,0	0,0	0,0	0,0	0,0	0,0	0,0	0,0	0,0	53,3		2	0
2 h	0,0	0,0	0,0	0,0	0,3	0,0	0,4	0,0	0,0	0,0	0,1	0,0	0,0	0,0	0,0	0,0	0,0	0,0	0,0	0,0	0,0	0,0	0,0	0,0	65,0		1	0
3 h	0,0	0,0	0,0	0,0	0,0	0,0	0,3	0,0	0,1	0,0	0,0	0,0	0,0	0,0	0,0	0,0	0,0	0,0	0,0	0,0	0,0	0,0	0,0	0,0	68,3		0	0
4 h	0,0	0,0	0,7	0,0	1,0	0,0	1,7	0,0	0,7	0,0	0,0	0,0	0,0	0,0	0,0	0,0	0,0	0,0	0,0	0,0	0,0	0,0	0,0	0,0	60,0		4	0
5 h	0,3	0,0	0,4	0,0	0,6	0,0	0,9	0,0	0,3	0,0	0,4	0,0	0,0	0,0	0,0	0,0	0,0	0,0	0,0	0,0	0,0	0,0	0,0	0,0	58,3		3	0
6 h	0,3	0,0	1,0	0,4	1,6	0,6	4,1	0,0	1,3	0,0	0,3	0,0	0,1	0,0	0,0	0,0	0,0	0,0	0,0	0,0	0,0	0,0	0,0	0,0	61,3	48,6	9	1
7 h	0,0	0,0	2,7	0,1	3,9	1,0	7,9	0,1	2,4	0,0	0,7	0,1	0,0	0,0	0,0	0,0	0,0	0,0	0,0	0,0	0,0	0,0	0,0	0,0	61,1	57,5	18	1
8 h	2,0	0,0	4,3	0,1	9,7	0,4	10,7	0,1	5,3	0,0	0,6	0,0	0,0	0,0	0,0	0,0	0,0	0,0	0,0	0,0	0,0	0,0	0,0	0,0	57,6	54,0	33	1
9 h	2,0	0,3	6,3	0,4	8,7	0,0	8,7	0,1	1,6	0,3	0,4	0,0	0,0	0,0	0,0	0,0	0,0	0,0	0,0	0,0	0,0	0,0	0,0	0,0	53,5	45,6	28	1
10 h	1,9	0,0	6,4	0,3	8,1	0,3	4,7	0,3	1,4	0,0	0,1	0,0	0,0	0,0	0,0	0,0	0,0	0,0	0,0	0,0	0,0	0,0	0,0	0,0	51,0	53,3	23	1
11 h	1,6	0,1	4,0	0,1	7,7	0,3	5,3	0,0	3,0	0,0	0,0	0,0	0,1	0,0	0,0	0,0	0,0	0,0	0,0	0,0	0,0	0,0	0,0	0,0	54,8	41,3	22	1
12 h	1,7	0,0	4,1	0,0	5,7	0,0	5,0	0,1	2,1	0,0	0,1	0,0	0,0	0,0	0,0	0,0	0,0	0,0	0,0	0,0	0,0	0,0	0,0	0,0	53,2	65,0	19	0
13 h	2,9	0,0	4,6	0,0	8,3	0,3	10,4	0,3	1,7	0,0	0,6	0,0	0,1	0,0	0,0	0,0	0,0	0,0	0,0	0,0	0,0	0,0	0,0	0,0	54,3	60,0	29	1
14 h	3,3	0,3	7,1	0,7	7,9	0,3	5,4	0,0	1,3	0,0	0,3	0,0	0,0	0,0	0,0	0,0	0,0	0,0	0,0	0,0	0,0	0,0	0,0	0,0	49,1	37,8	25	1
15 h	2,6	0,1	6,6	0,4	7,4	0,1	5,6	0,1	1,0	0,0	0,3	0,0	0,0	0,0	0,0	0,0	0,0	0,0	0,0	0,0	0,0	0,0	0,0	0,0	50,0	42,5	23	1
16 h	4,6	0,0	9,0	0,4	12,6	0,4	7,0	0,0	2,3	0,0	0,3	0,0	0,0	0,0	0,0	0,0	0,0	0,0	0,0	0,0	0,0	0,0	0,0	0,0	49,6	47,5	36	1
17 h	5,4	0,0	13,1	0,1	12,7	0,7	9,3	0,1	1,7	0,0	0,1	0,0	0,0	0,0	0,0	0,0	0,0	0,0	0,0	0,0	0,0	0,0	0,0	0,0	48,3	54,3	42	1
18 h	3,3	0,0	8,7	0,7	10,9	0,7	6,9	0,3	2,6	0,3	0,1	0,0	0,0	0,0	0,0	0,0	0,0	0,0	0,0	0,0	0,0	0,0	0,0	0,0	50,7	53,9	32	2
19 h	2,6	0,0	4,0	0,0	6,9	0,0	6,1	0,0	2,1	0,0	0,4	0,0	0,4	0,0	0,0	0,0	0,0	0,0	0,0	0,0	0,0	0,0	0,0	0,0	53,7		23	0
20 h	1,9	0,0	1,1	0,1	2,9	0,0	2,0	0,0	1,0	0,0	0,0	0,0	0,1	0,0	0,0	0,0	0,0	0,0	0,0	0,0	0,0	0,0	0,0	0,0	49,9	40,0	9	0
21 h	0,0	0,0	0,1	0,0	1,0	0,1	1,0	0,0	0,1	0,0	0,0	0,0	0,0	0,0	0,0	0,0	0,0	0,0	0,0	0,0	0,0	0,0	0,0	0,0	59,7	55,0	2	0
22 h	0,4	0,0	0,6	0,0	1,7	0,0	0,7	0,0	0,7	0,0	0,3	0,0	0,0	0,0	0,0	0,0	0,0	0,0	0,0	0,0	0,0	0,0	0,0	0,0	56,0		4	0
23 h	0,0	0,0	0,1	0,0	0,4	0,0	0,6	0,0	1,0	0,0	0,0	0,0	0,0	0,0	0,0	0,0	0,0	0,0	0,0	0,0	0,0	0,0	0,0	0,0	66,0		2	0
Total	37	1	86	4	121	5	106	2	34	1	5	0	1	0	0	0	0	0	0	0	0	0	0	0	52,9	50,0	389	13
%	9,4%	6,7%	22,0%	32,6%	31,1%	41,6%	27,1%	13,5%	8,7%	4,5%	1,4%	1,1%	0,3%	0,0%	0,0%	0,0%	0,0%	0,0%	0,0%	0,0%	0,0%	0,0%	0,0%	0,0%				

Sens 3
 Cumulés

	Débits				Vitesses					Infractions		
	%	Total	TMJ	TMH	Moyenne	V15	V50	V85	Ecart Type	Total	IMJ	%
VL	96,8%	2 725	389	16,2	52,9	35,1	56,0	68,3	16,6	2 468	353	90,6%
PL	3,2%	89	13	0,5	50,0	35,1	52,6	63,0	14,1	83	12	93,3%
TV	100,0%	2 814	402	16,8	52,8	35,1	55,8	68,2	16,5	2 551	364	90,7%

TV = Tous véhicules, VL = Véhicules légers, PL = Poids lourds

V15 = Vitesse sous laquelle roule 15% du trafic, V50 = Vitesse sous laquelle roule 50% du trafic, V85 = Vitesse sous laquelle roule 85% du trafic

TMH = Trafic Moyen Horaire TMJ = Trafic Moyen Journalier, IMJ = Infractions Moyennes Journalière

Ecart Type = Mesure de la dispersion, ou de l'étalement, d'un ensemble de valeurs autour de leur moyenne

Rapport : CIGT_76 (version : 70080_7), Source : Mesures agrégées, Généré le : 01/04/2025 09:16