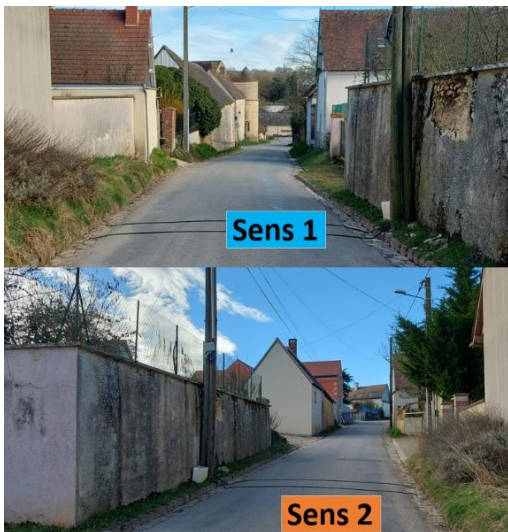
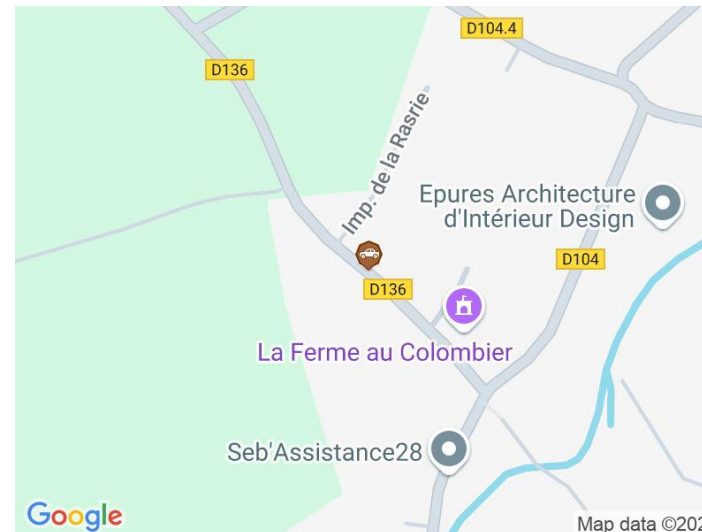


Photo du site



Plan du site



Vitesse maximale autorisée : 30 km/h

	Débits				Vitesses					Infractions			
	%	Total	TMJ	TMH	Moyenne	V15	V50	V85	Ecart Type	Total	IMJ	%	
Sens 1 vers rue de Feucherolles	VL	97,0%	905	129	5,4	37,7	20,0	40,3	52,2	14,2	701	100	77,5%
	PL	3,0%	28	4	0,2	35,7	25,2	36,0	47,6	12,2	23	3	82,1%
	TV	100,0%	933	133	5,6	37,6	20,1	40,1	52,1	14,1	724	103	77,6%
Sens 2 vers sortie d'agglomération	VL	97,4%	796	114	4,7	36,3	21,1	38,5	48,6	12,7	626	89	78,6%
	PL	2,6%	21	3	0,1	25,0	7,9	26,3	38,4	12,3	9	1	42,9%
	TV	100,0%	817	117	4,9	36,0	20,2	38,2	48,5	12,9	635	91	77,7%
Sens 3 Cumulés	VL	97,2%	1 701	243	10,1	37,0	20,5	39,4	49,9	13,5	1 327	190	78,0%
	PL	2,8%	49	7	0,3	31,1	13,0	33,4	44,4	13,4	32	5	65,3%
	TV	100,0%	1 750	250	10,4	36,9	20,1	39,1	49,9	13,6	1 359	194	77,7%

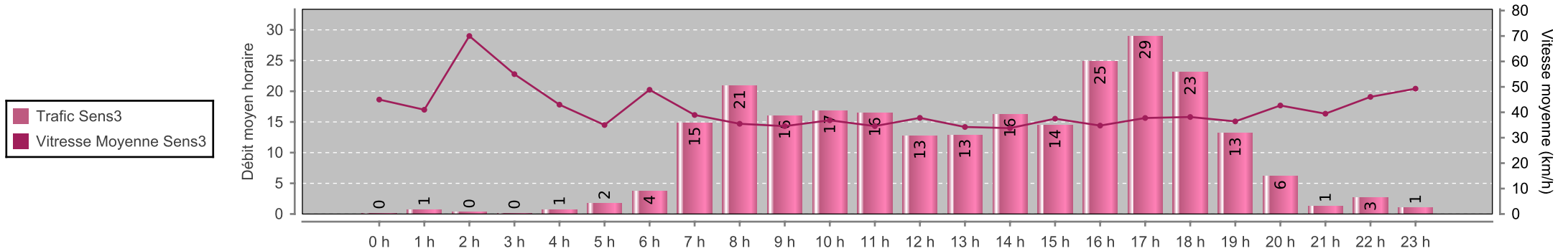
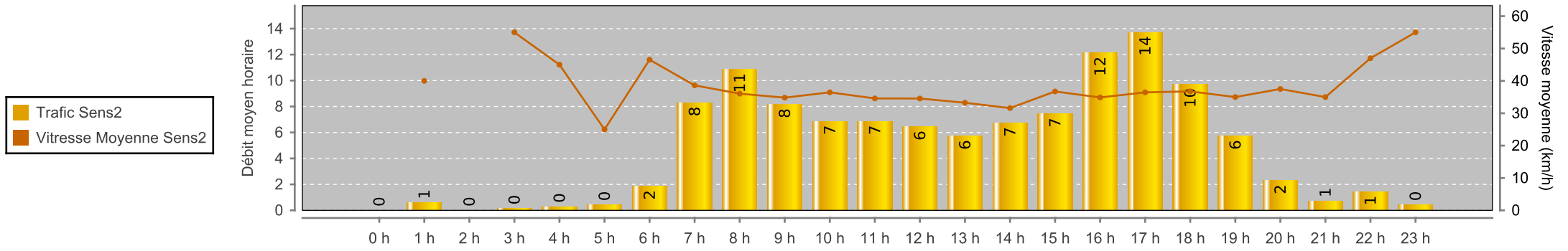
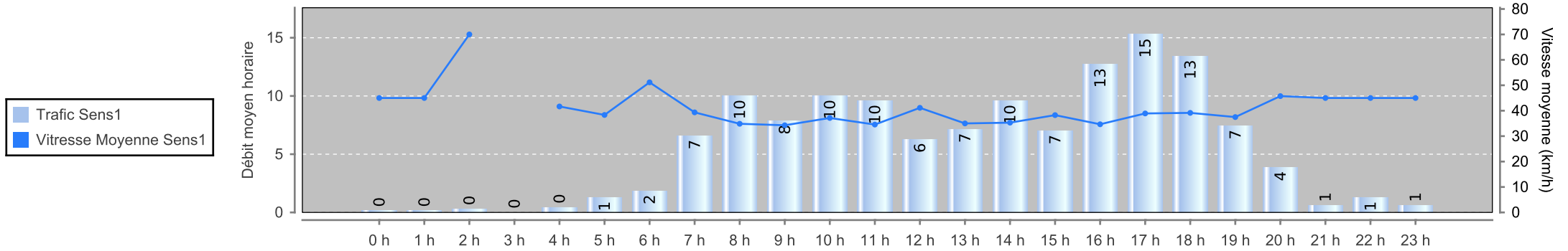
TV = Tous véhicules, VL = Véhicules légers, PL = Poids lourds

V15 = Vitesse sous laquelle roule 15% du trafic, V50 = Vitesse sous laquelle roule 50% du trafic, V85 = Vitesse sous laquelle roule 85% du trafic

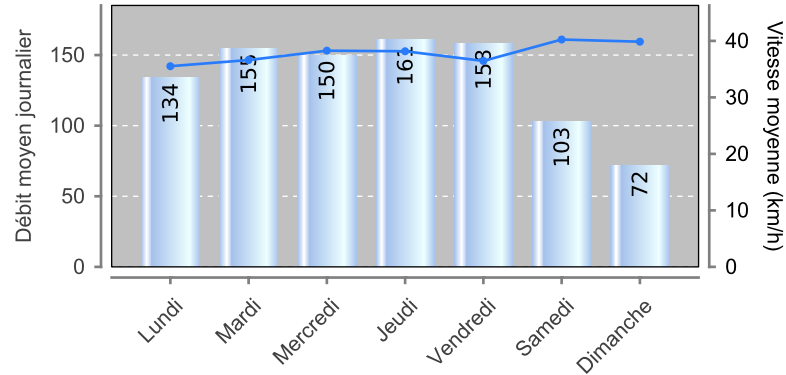
TMH = Trafic Moyen Horaire TMJ = Trafic Moyen Journalier, IMJ = Infractions Moyennes Journalière

Ecart Type = Mesure de la dispersion, ou de l'étalement, d'un ensemble de valeurs autour de leur moyenne

Rapport : CIGT_76 (version : 70080_7), Source : Mesures agrégées, Généré le : 13/03/2026 08:04

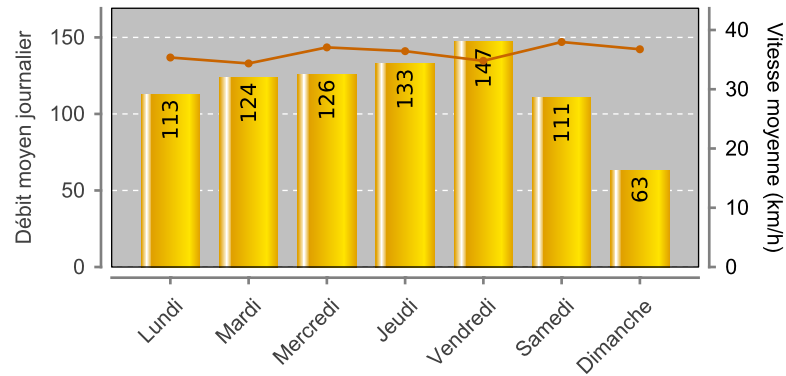
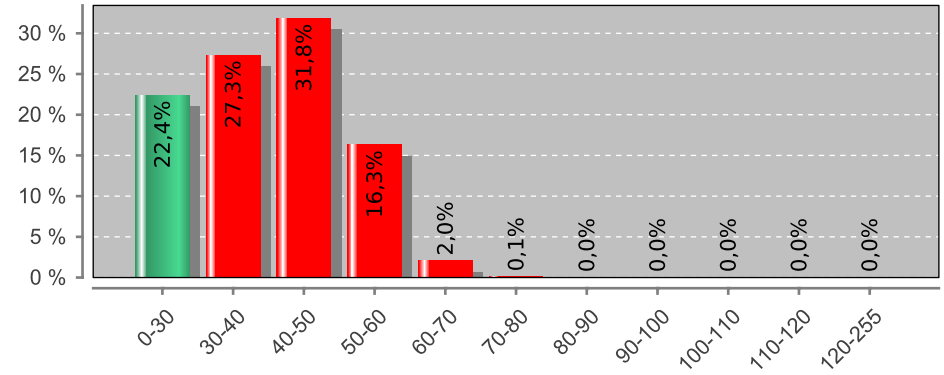


Analyse par jour

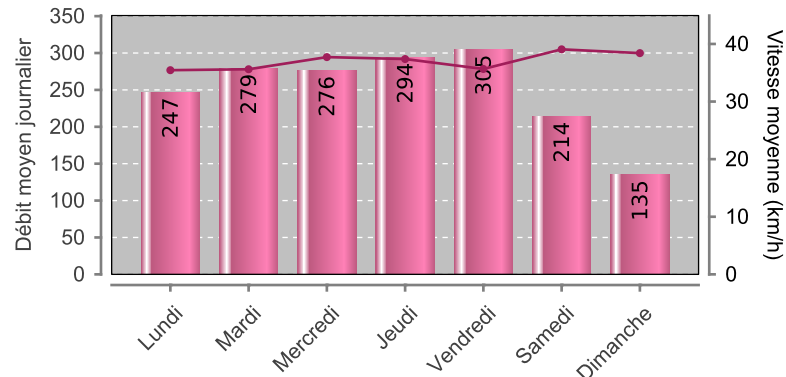
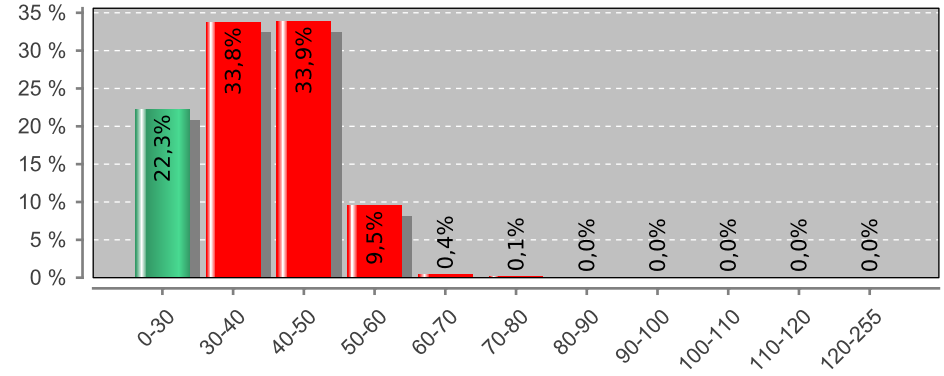


Trafic Sens1
Vitesse Moyenne Sens1

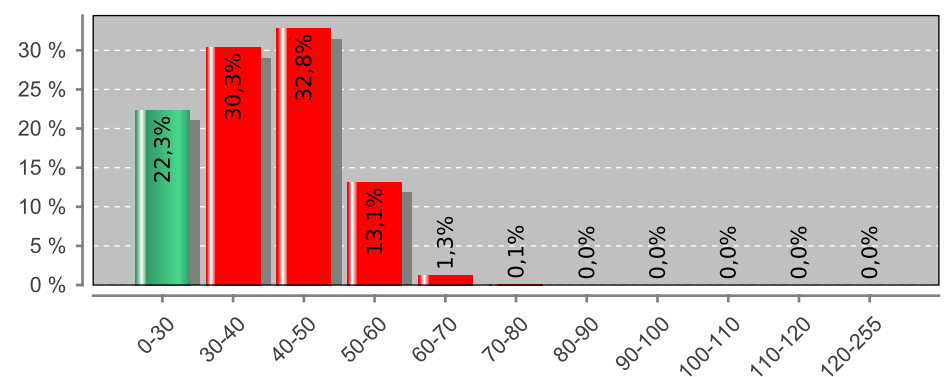
Analyse par classe de vitesse



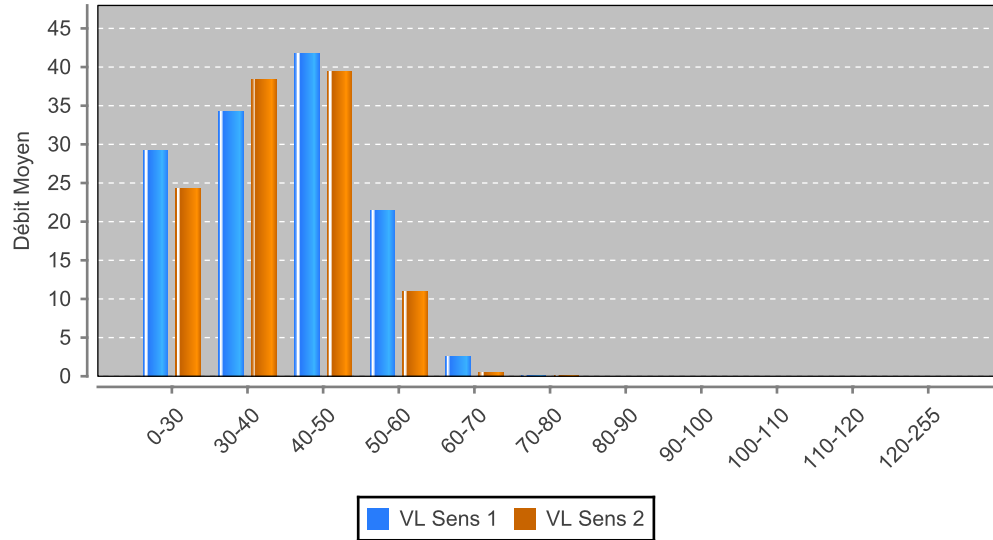
Trafic Sens2
Vitesse Moyenne Sens2



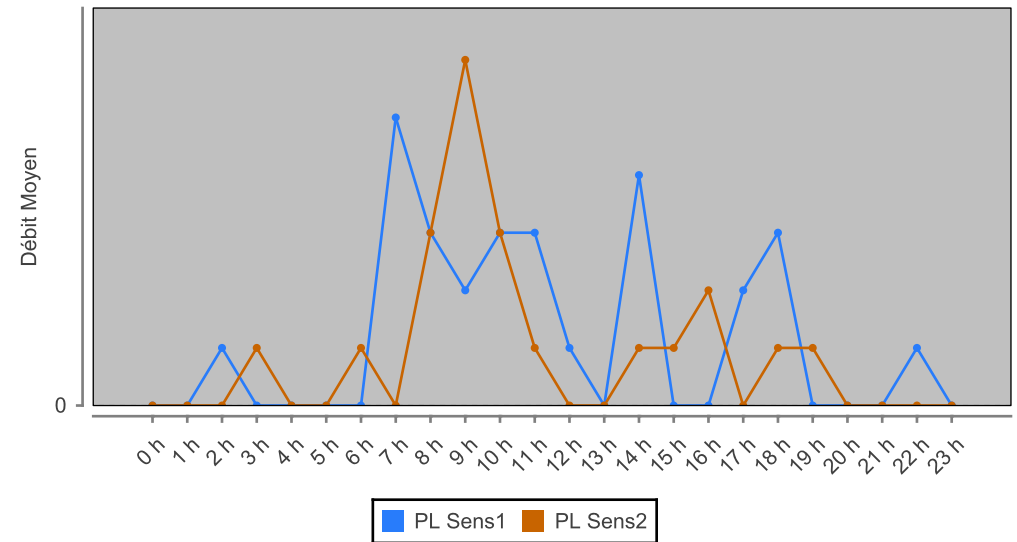
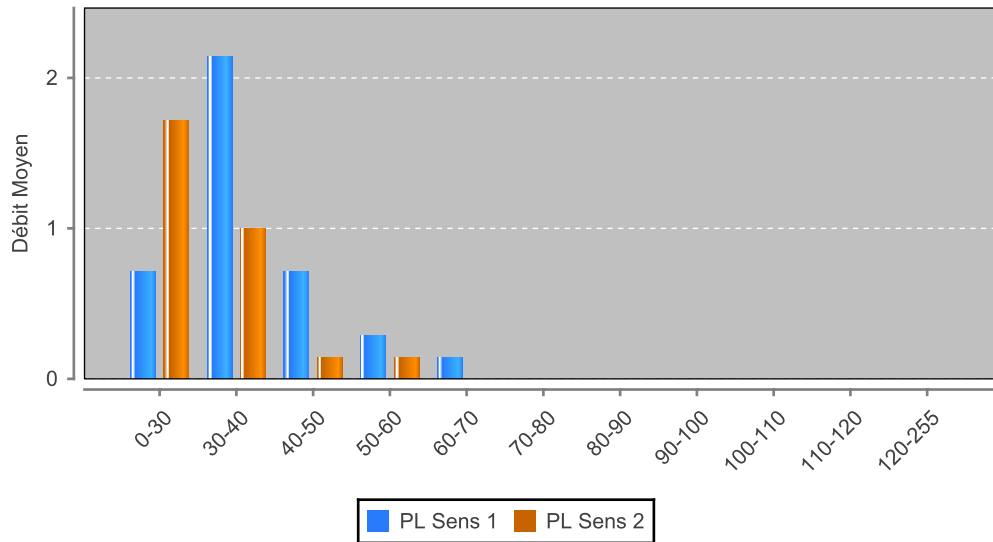
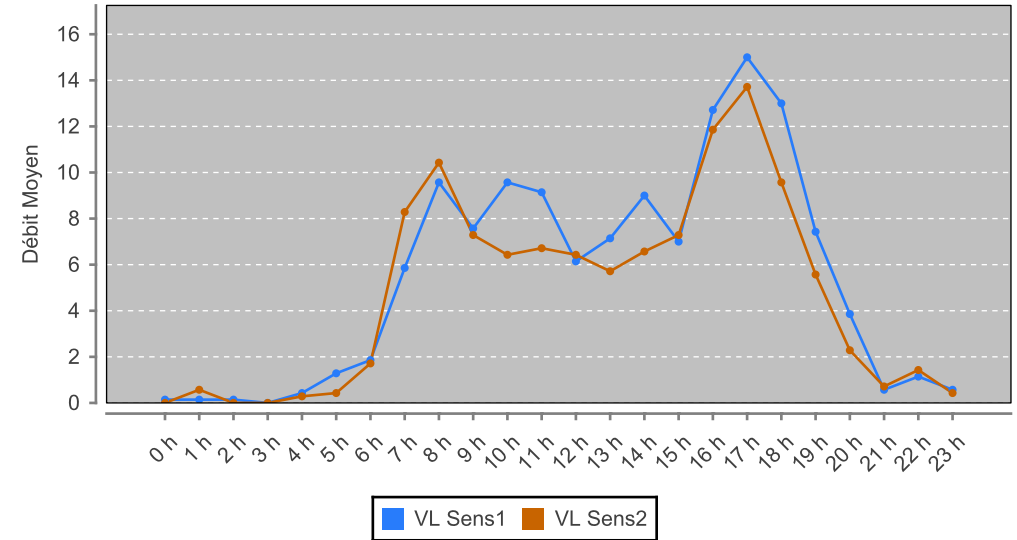
Trafic Sens3
Vitesse Moyenne Sens3



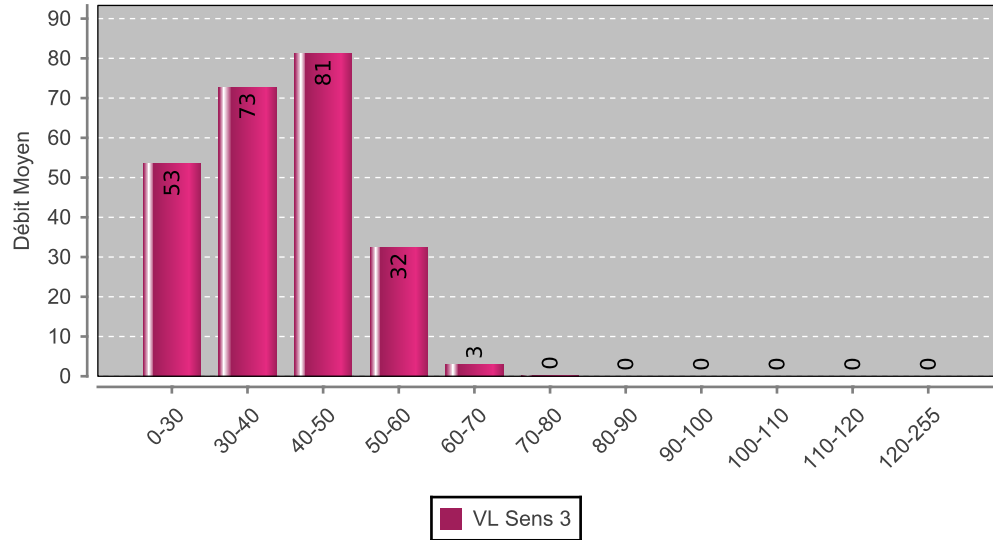
Analyse par classe de vitesse(km/h)



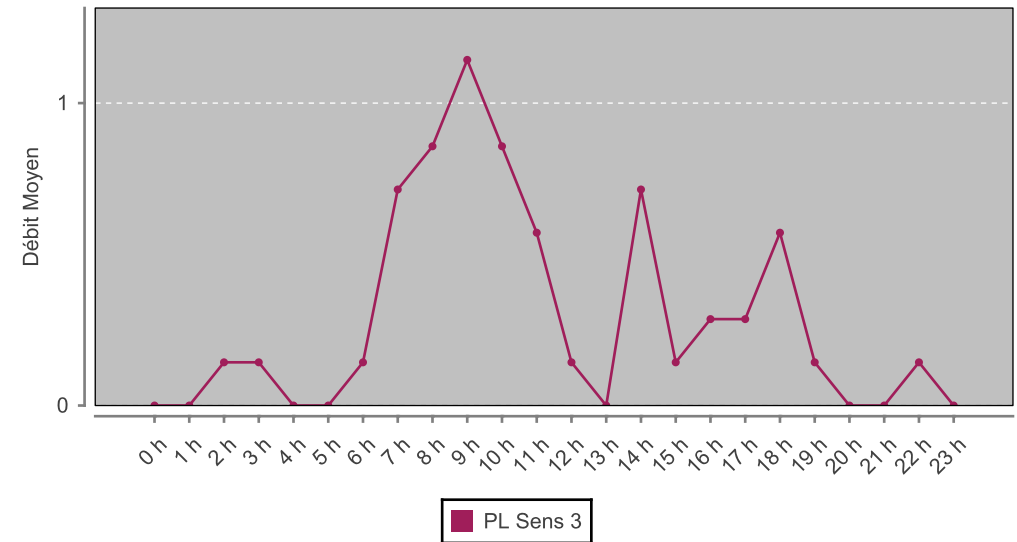
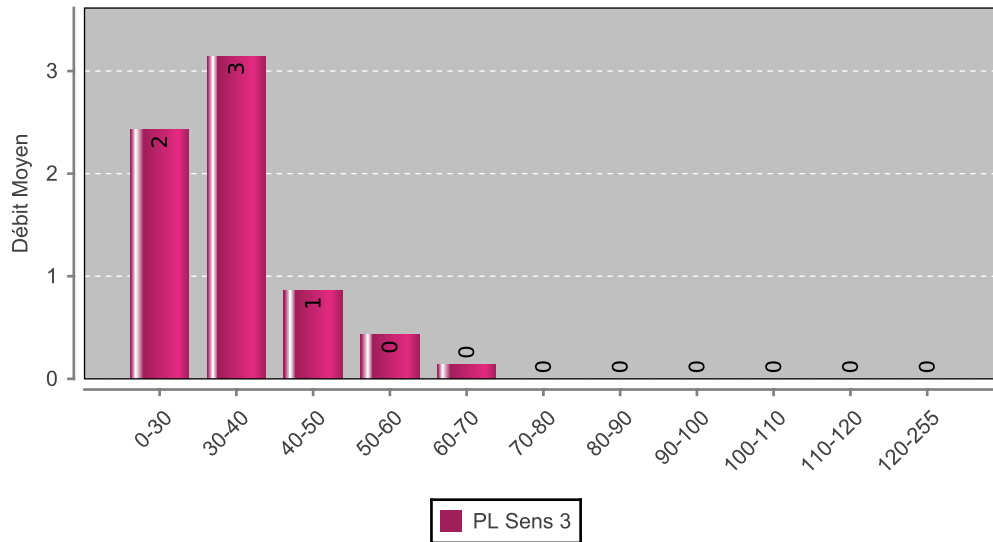
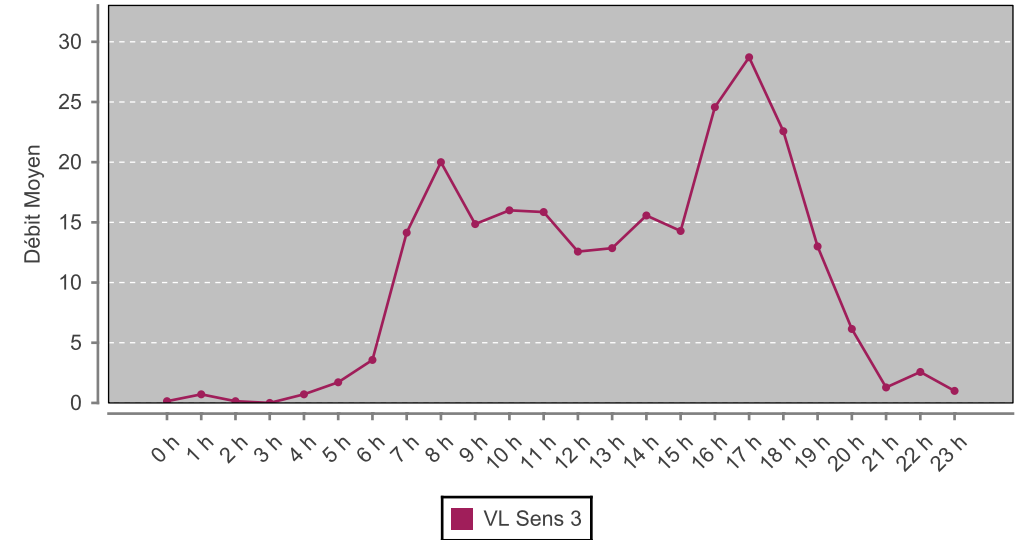
Analyse par tranche horaire



Analyse par classe de vitesse(km/h)



Analyse par tranche horaire



Synthèse des débits moyens sur la période

	0-30		30-40		40-50		50-60		60-70		70-80		80-90		90-100		100-110		110-120		120-255		Vmoy(Km/h)		Débit	
	VL	PL	VL	PL	VL	PL	VL	PL	VL	PL	VL	PL	VL	PL	VL	PL	VL	PL	VL	PL	VL	PL	VL	PL	VL	PL
0 h	0,0	0,0	0,0	0,0	0,1	0,0	0,0	0,0	0,0	0,0	0,0	0,0	0,0	0,0	0,0	0,0	0,0	0,0	0,0	0,0	0,0	0,0	45,0		0	0
1 h	0,0	0,0	0,0	0,0	0,1	0,0	0,0	0,0	0,0	0,0	0,0	0,0	0,0	0,0	0,0	0,0	0,0	0,0	0,0	0,0	0,0	0,0	45,0		0	0
2 h	0,0	0,0	0,0	0,0	0,0	0,0	0,0	0,0	0,0	0,1	0,1	0,0	0,0	0,0	0,0	0,0	0,0	0,0	0,0	0,0	0,0	0,0	75,0	65,0	0	0
3 h	0,0	0,0	0,0	0,0	0,0	0,0	0,0	0,0	0,0	0,0	0,0	0,0	0,0	0,0	0,0	0,0	0,0	0,0	0,0	0,0	0,0	0,0			0	0
4 h	0,0	0,0	0,1	0,0	0,3	0,0	0,0	0,0	0,0	0,0	0,0	0,0	0,0	0,0	0,0	0,0	0,0	0,0	0,0	0,0	0,0	0,0	41,7		0	0
5 h	0,4	0,0	0,1	0,0	0,1	0,0	0,6	0,0	0,0	0,0	0,0	0,0	0,0	0,0	0,0	0,0	0,0	0,0	0,0	0,0	0,0	0,0	38,3		1	0
6 h	0,0	0,0	0,1	0,0	0,4	0,0	1,3	0,0	0,0	0,0	0,0	0,0	0,0	0,0	0,0	0,0	0,0	0,0	0,0	0,0	0,0	0,0	51,2		2	0
7 h	1,6	0,0	0,4	0,7	1,9	0,0	1,9	0,0	0,1	0,0	0,0	0,0	0,0	0,0	0,0	0,0	0,0	0,0	0,0	0,0	0,0	0,0	39,9	35,0	6	1
8 h	3,3	0,1	1,7	0,3	3,0	0,0	1,0	0,0	0,6	0,0	0,0	0,0	0,0	0,0	0,0	0,0	0,0	0,0	0,0	0,0	0,0	0,0	35,1	28,3	10	0
9 h	2,3	0,0	2,1	0,3	2,3	0,0	0,9	0,0	0,0	0,0	0,0	0,0	0,0	0,0	0,0	0,0	0,0	0,0	0,0	0,0	0,0	0,0	34,2	35,0	8	0
10 h	2,3	0,1	2,9	0,0	2,7	0,1	1,3	0,1	0,4	0,0	0,0	0,0	0,0	0,0	0,0	0,0	0,0	0,0	0,0	0,0	0,0	0,0	37,1	38,3	10	0
11 h	3,4	0,0	1,7	0,1	2,3	0,1	1,4	0,1	0,3	0,0	0,0	0,0	0,0	0,0	0,0	0,0	0,0	0,0	0,0	0,0	0,0	0,0	34,1	45,0	9	0
12 h	0,7	0,0	1,9	0,0	2,0	0,1	1,6	0,0	0,0	0,0	0,0	0,0	0,0	0,0	0,0	0,0	0,0	0,0	0,0	0,0	0,0	0,0	41,0	45,0	6	0
13 h	1,7	0,0	2,4	0,0	2,6	0,0	0,4	0,0	0,0	0,0	0,0	0,0	0,0	0,0	0,0	0,0	0,0	0,0	0,0	0,0	0,0	0,0	35,0		7	0
14 h	2,3	0,1	3,0	0,4	2,3	0,0	1,4	0,0	0,0	0,0	0,0	0,0	0,0	0,0	0,0	0,0	0,0	0,0	0,0	0,0	0,0	0,0	35,6	30,0	9	1
15 h	1,1	0,0	2,4	0,0	2,4	0,0	0,9	0,0	0,1	0,0	0,0	0,0	0,0	0,0	0,0	0,0	0,0	0,0	0,0	0,0	0,0	0,0	38,3		7	0
16 h	3,4	0,0	4,1	0,0	4,1	0,0	0,7	0,0	0,3	0,0	0,0	0,0	0,0	0,0	0,0	0,0	0,0	0,0	0,0	0,0	0,0	0,0	34,7		13	0
17 h	3,3	0,1	2,4	0,0	6,0	0,1	3,1	0,0	0,1	0,0	0,0	0,0	0,0	0,0	0,0	0,0	0,0	0,0	0,0	0,0	0,0	0,0	39,1	30,0	15	0
18 h	1,4	0,1	5,3	0,3	3,9	0,0	2,4	0,0	0,0	0,0	0,0	0,0	0,0	0,0	0,0	0,0	0,0	0,0	0,0	0,0	0,0	0,0	39,5	28,3	13	0
19 h	1,9	0,0	1,9	0,0	2,1	0,0	1,3	0,0	0,3	0,0	0,0	0,0	0,0	0,0	0,0	0,0	0,0	0,0	0,0	0,0	0,0	0,0	37,5		7	0
20 h	0,0	0,0	1,1	0,0	1,6	0,0	0,9	0,0	0,3	0,0	0,0	0,0	0,0	0,0	0,0	0,0	0,0	0,0	0,0	0,0	0,0	0,0	45,7		4	0
21 h	0,0	0,0	0,1	0,0	0,3	0,0	0,1	0,0	0,0	0,0	0,0	0,0	0,0	0,0	0,0	0,0	0,0	0,0	0,0	0,0	0,0	0,0	45,0		1	0
22 h	0,0	0,0	0,3	0,0	0,6	0,1	0,3	0,0	0,0	0,0	0,0	0,0	0,0	0,0	0,0	0,0	0,0	0,0	0,0	0,0	0,0	0,0	45,0	45,0	1	0
23 h	0,0	0,0	0,0	0,0	0,6	0,0	0,0	0,0	0,0	0,0	0,0	0,0	0,0	0,0	0,0	0,0	0,0	0,0	0,0	0,0	0,0	0,0	45,0		1	0
Total	29	1	34	2	42	1	21	0	3	0	0	0	0	0	0	0	0	0	0	0	0	0	37,7	35,7	129	4
%	22,5%	17,9%	26,5%	53,6%	32,3%	17,9%	16,6%	7,1%	2,0%	3,6%	0,1%	0,0%	0,0%	0,0%	0,0%	0,0%	0,0%	0,0%	0,0%	0,0%	0,0%	0,0%				

Sens 1
vers rue de Feucherolles

	Débits				Vitesses					Infractions		
	%	Total	TMJ	TMH	Moyenne	V15	V50	V85	Ecart Type	Total	IMJ	%
VL	97,0%	905	129	5,4	37,7	20,0	40,3	52,2	14,2	701	100	77,5%
PL	3,0%	28	4	0,2	35,7	25,2	36,0	47,6	12,2	23	3	82,1%
TV	100,0%	933	133	5,6	37,6	20,1	40,1	52,1	14,1	724	103	77,6%

TV = Tous véhicules, VL = Véhicules légers, PL = Poids lourds

V15 = Vitesse sous laquelle roule 15% du trafic, V50 = Vitesse sous laquelle roule 50% du trafic, V85 = Vitesse sous laquelle roule 85% du trafic

TMH = Trafic Moyen Horaire TMJ = Trafic Moyen Journalier, IMJ = Infractions Moyennes Journalière

Ecart Type = Mesure de la dispersion, ou de l'étalement, d'un ensemble de valeurs autour de leur moyenne

Rapport : CIGT_76 (version : 70080_7), Source : Mesures agrégées, Généré le : 13/03/2026 08:04

Synthèse des débits moyens sur la période

	0-30		30-40		40-50		50-60		60-70		70-80		80-90		90-100		100-110		110-120		120-255		Vmoy(Km/h)		Débit	
	VL	PL	VL	PL	VL	PL	VL	PL	VL	PL	VL	PL	VL	PL	VL	PL	VL	PL	VL	PL	VL	PL	VL	PL	VL	PL
0 h	0,0	0,0	0,0	0,0	0,0	0,0	0,0	0,0	0,0	0,0	0,0	0,0	0,0	0,0	0,0	0,0	0,0	0,0	0,0	0,0	0,0	0,0			0	0
1 h	0,1	0,0	0,0	0,0	0,3	0,0	0,1	0,0	0,0	0,0	0,0	0,0	0,0	0,0	0,0	0,0	0,0	0,0	0,0	0,0	0,0	0,0	40,0		1	0
2 h	0,0	0,0	0,0	0,0	0,0	0,0	0,0	0,0	0,0	0,0	0,0	0,0	0,0	0,0	0,0	0,0	0,0	0,0	0,0	0,0	0,0	0,0			0	0
3 h	0,0	0,0	0,0	0,0	0,0	0,0	0,0	0,1	0,0	0,0	0,0	0,0	0,0	0,0	0,0	0,0	0,0	0,0	0,0	0,0	0,0	0,0		55,0	0	0
4 h	0,0	0,0	0,1	0,0	0,0	0,0	0,1	0,0	0,0	0,0	0,0	0,0	0,0	0,0	0,0	0,0	0,0	0,0	0,0	0,0	0,0	0,0	45,0		0	0
5 h	0,3	0,0	0,0	0,0	0,1	0,0	0,0	0,0	0,0	0,0	0,0	0,0	0,0	0,0	0,0	0,0	0,0	0,0	0,0	0,0	0,0	0,0	25,0		0	0
6 h	0,0	0,0	0,1	0,0	1,1	0,1	0,4	0,0	0,0	0,0	0,0	0,0	0,0	0,0	0,0	0,0	0,0	0,0	0,0	0,0	0,0	0,0	46,7	45,0	2	0
7 h	1,3	0,0	2,4	0,0	3,6	0,0	1,0	0,0	0,0	0,0	0,0	0,0	0,0	0,0	0,0	0,0	0,0	0,0	0,0	0,0	0,0	0,0	38,6		8	0
8 h	2,0	0,3	3,7	0,1	3,7	0,0	1,0	0,0	0,0	0,0	0,0	0,0	0,0	0,0	0,0	0,0	0,0	0,0	0,0	0,0	0,0	0,0	36,6	21,7	10	0
9 h	1,1	0,3	3,7	0,6	2,1	0,0	0,3	0,0	0,0	0,0	0,0	0,0	0,0	0,0	0,0	0,0	0,0	0,0	0,0	0,0	0,0	0,0	35,6	28,3	7	1
10 h	1,1	0,3	2,1	0,1	2,4	0,0	0,7	0,0	0,0	0,0	0,0	0,0	0,0	0,0	0,0	0,0	0,0	0,0	0,0	0,0	0,0	0,0	37,4	21,7	6	0
11 h	2,0	0,1	1,9	0,0	1,9	0,0	0,9	0,0	0,1	0,0	0,0	0,0	0,0	0,0	0,0	0,0	0,0	0,0	0,0	0,0	0,0	0,0	35,0	15,0	7	0
12 h	1,9	0,0	1,9	0,0	2,1	0,0	0,4	0,0	0,1	0,0	0,0	0,0	0,0	0,0	0,0	0,0	0,0	0,0	0,0	0,0	0,0	0,0	34,6		6	0
13 h	1,9	0,0	1,6	0,0	1,9	0,0	0,4	0,0	0,0	0,0	0,0	0,0	0,0	0,0	0,0	0,0	0,0	0,0	0,0	0,0	0,0	0,0	33,3		6	0
14 h	2,4	0,1	1,7	0,0	2,1	0,0	0,1	0,0	0,1	0,0	0,0	0,0	0,0	0,0	0,0	0,0	0,0	0,0	0,0	0,0	0,0	0,0	32,0	15,0	7	0
15 h	1,1	0,1	2,6	0,0	3,3	0,0	0,3	0,0	0,0	0,0	0,0	0,0	0,0	0,0	0,0	0,0	0,0	0,0	0,0	0,0	0,0	0,0	37,2	15,0	7	0
16 h	2,0	0,3	5,9	0,0	3,6	0,0	0,4	0,0	0,0	0,0	0,0	0,0	0,0	0,0	0,0	0,0	0,0	0,0	0,0	0,0	0,0	0,0	35,4	15,0	12	0
17 h	3,6	0,0	3,7	0,0	3,7	0,0	2,7	0,0	0,0	0,0	0,0	0,0	0,0	0,0	0,0	0,0	0,0	0,0	0,0	0,0	0,0	0,0	36,5		14	0
18 h	1,6	0,1	3,7	0,0	3,4	0,0	0,9	0,0	0,0	0,0	0,0	0,0	0,0	0,0	0,0	0,0	0,0	0,0	0,0	0,0	0,0	0,0	37,1	15,0	10	0
19 h	1,1	0,0	2,3	0,1	2,0	0,0	0,1	0,0	0,0	0,0	0,0	0,0	0,0	0,0	0,0	0,0	0,0	0,0	0,0	0,0	0,0	0,0	35,0	35,0	6	0
20 h	0,6	0,0	0,6	0,0	0,6	0,0	0,6	0,0	0,0	0,0	0,0	0,0	0,0	0,0	0,0	0,0	0,0	0,0	0,0	0,0	0,0	0,0	37,5		2	0
21 h	0,1	0,0	0,3	0,0	0,3	0,0	0,0	0,0	0,0	0,0	0,0	0,0	0,0	0,0	0,0	0,0	0,0	0,0	0,0	0,0	0,0	0,0	35,0		1	0
22 h	0,0	0,0	0,1	0,0	0,9	0,0	0,4	0,0	0,0	0,0	0,0	0,0	0,0	0,0	0,0	0,0	0,0	0,0	0,0	0,0	0,0	0,0	47,0		1	0
23 h	0,0	0,0	0,0	0,0	0,3	0,0	0,0	0,0	0,0	0,0	0,1	0,0	0,0	0,0	0,0	0,0	0,0	0,0	0,0	0,0	0,0	0,0	55,0		0	0
Total	24	2	38	1	39	0	11	0	0	0	0	0	0	0	0	0	0	0	0	0	0	0	36,3	25,0	114	3
%	21,4%	57,1%	33,8%	33,3%	34,7%	4,8%	9,7%	4,8%	0,4%	0,0%	0,1%	0,0%	0,0%	0,0%	0,0%	0,0%	0,0%	0,0%	0,0%	0,0%	0,0%	0,0%				

Sens 2
vers sortie d'agglomération

	Débits				Vitesses					Infractions		
	%	Total	TMJ	TMH	Moyenne	V15	V50	V85	Ecart Type	Total	IMJ	%
VL	97,4%	796	114	4,7	36,3	21,1	38,5	48,6	12,7	626	89	78,6%
PL	2,6%	21	3	0,1	25,0	7,9	26,3	38,4	12,3	9	1	42,9%
TV	100,0%	817	117	4,9	36,0	20,2	38,2	48,5	12,9	635	91	77,7%

TV = Tous véhicules, VL = Véhicules légers, PL = Poids lourds

V15 = Vitesse sous laquelle roule 15% du trafic, V50 = Vitesse sous laquelle roule 50% du trafic, V85 = Vitesse sous laquelle roule 85% du trafic

TMH = Trafic Moyen Horaire TMJ = Trafic Moyen Journalier, IMJ = Infractions Moyennes Journalière

Ecart Type = Mesure de la dispersion, ou de l'étalement, d'un ensemble de valeurs autour de leur moyenne

Rapport : CIGT_76 (version : 70080_7), Source : Mesures agrégées, Généré le : 13/03/2026 08:04

Synthèse des débits moyens sur la période

	0-30		30-40		40-50		50-60		60-70		70-80		80-90		90-100		100-110		110-120		120-255		Vmoy(Km/h)		Débit	
	VL	PL	VL	PL	VL	PL	VL	PL	VL	PL	VL	PL	VL	PL	VL	PL	VL	PL	VL	PL	VL	PL	VL	PL	VL	PL
0 h	0,0	0,0	0,0	0,0	0,1	0,0	0,0	0,0	0,0	0,0	0,0	0,0	0,0	0,0	0,0	0,0	0,0	0,0	0,0	0,0	0,0	0,0	45,0		0	0
1 h	0,1	0,0	0,0	0,0	0,4	0,0	0,1	0,0	0,0	0,0	0,0	0,0	0,0	0,0	0,0	0,0	0,0	0,0	0,0	0,0	0,0	0,0	41,0		1	0
2 h	0,0	0,0	0,0	0,0	0,0	0,0	0,0	0,0	0,0	0,1	0,1	0,0	0,0	0,0	0,0	0,0	0,0	0,0	0,0	0,0	0,0	0,0	75,0	65,0	0	0
3 h	0,0	0,0	0,0	0,0	0,0	0,0	0,0	0,1	0,0	0,0	0,0	0,0	0,0	0,0	0,0	0,0	0,0	0,0	0,0	0,0	0,0	0,0		55,0	0	0
4 h	0,0	0,0	0,3	0,0	0,3	0,0	0,1	0,0	0,0	0,0	0,0	0,0	0,0	0,0	0,0	0,0	0,0	0,0	0,0	0,0	0,0	0,0	43,0		1	0
5 h	0,7	0,0	0,1	0,0	0,3	0,0	0,6	0,0	0,0	0,0	0,0	0,0	0,0	0,0	0,0	0,0	0,0	0,0	0,0	0,0	0,0	0,0	35,0		2	0
6 h	0,0	0,0	0,3	0,0	1,6	0,1	1,7	0,0	0,0	0,0	0,0	0,0	0,0	0,0	0,0	0,0	0,0	0,0	0,0	0,0	0,0	0,0	49,0	45,0	4	0
7 h	2,9	0,0	2,9	0,7	5,4	0,0	2,9	0,0	0,1	0,0	0,0	0,0	0,0	0,0	0,0	0,0	0,0	0,0	0,0	0,0	0,0	0,0	39,1	35,0	14	1
8 h	5,3	0,4	5,4	0,4	6,7	0,0	2,0	0,0	0,6	0,0	0,0	0,0	0,0	0,0	0,0	0,0	0,0	0,0	0,0	0,0	0,0	0,0	35,9	25,0	20	1
9 h	3,4	0,3	5,9	0,9	4,4	0,0	1,1	0,0	0,0	0,0	0,0	0,0	0,0	0,0	0,0	0,0	0,0	0,0	0,0	0,0	0,0	0,0	34,9	30,0	15	1
10 h	3,4	0,4	5,0	0,1	5,1	0,1	2,0	0,1	0,4	0,0	0,0	0,0	0,0	0,0	0,0	0,0	0,0	0,0	0,0	0,0	0,0	0,0	37,2	30,0	16	1
11 h	5,4	0,1	3,6	0,1	4,1	0,1	2,3	0,1	0,4	0,0	0,0	0,0	0,0	0,0	0,0	0,0	0,0	0,0	0,0	0,0	0,0	0,0	34,5	37,5	16	1
12 h	2,6	0,0	3,7	0,0	4,1	0,1	2,0	0,0	0,1	0,0	0,0	0,0	0,0	0,0	0,0	0,0	0,0	0,0	0,0	0,0	0,0	0,0	37,7	45,0	13	0
13 h	3,6	0,0	4,0	0,0	4,4	0,0	0,9	0,0	0,0	0,0	0,0	0,0	0,0	0,0	0,0	0,0	0,0	0,0	0,0	0,0	0,0	0,0	34,2		13	0
14 h	4,7	0,3	4,7	0,4	4,4	0,0	1,6	0,0	0,1	0,0	0,0	0,0	0,0	0,0	0,0	0,0	0,0	0,0	0,0	0,0	0,0	0,0	34,1	27,0	16	1
15 h	2,3	0,1	5,0	0,0	5,7	0,0	1,1	0,0	0,1	0,0	0,0	0,0	0,0	0,0	0,0	0,0	0,0	0,0	0,0	0,0	0,0	0,0	37,7	15,0	14	0
16 h	5,4	0,3	10,0	0,0	7,7	0,0	1,1	0,0	0,3	0,0	0,0	0,0	0,0	0,0	0,0	0,0	0,0	0,0	0,0	0,0	0,0	0,0	35,0	15,0	25	0
17 h	6,9	0,1	6,1	0,0	9,7	0,1	5,9	0,0	0,1	0,0	0,0	0,0	0,0	0,0	0,0	0,0	0,0	0,0	0,0	0,0	0,0	0,0	37,8	30,0	29	0
18 h	3,0	0,3	9,0	0,3	7,3	0,0	3,3	0,0	0,0	0,0	0,0	0,0	0,0	0,0	0,0	0,0	0,0	0,0	0,0	0,0	0,0	0,0	38,5	25,0	23	1
19 h	3,0	0,0	4,1	0,1	4,1	0,0	1,4	0,0	0,3	0,0	0,0	0,0	0,0	0,0	0,0	0,0	0,0	0,0	0,0	0,0	0,0	0,0	36,4	35,0	13	0
20 h	0,6	0,0	1,7	0,0	2,1	0,0	1,4	0,0	0,3	0,0	0,0	0,0	0,0	0,0	0,0	0,0	0,0	0,0	0,0	0,0	0,0	0,0	42,7		6	0
21 h	0,1	0,0	0,4	0,0	0,6	0,0	0,1	0,0	0,0	0,0	0,0	0,0	0,0	0,0	0,0	0,0	0,0	0,0	0,0	0,0	0,0	0,0	39,4		1	0
22 h	0,0	0,0	0,4	0,0	1,4	0,1	0,7	0,0	0,0	0,0	0,0	0,0	0,0	0,0	0,0	0,0	0,0	0,0	0,0	0,0	0,0	0,0	46,1	45,0	3	0
23 h	0,0	0,0	0,0	0,0	0,9	0,0	0,0	0,0	0,0	0,0	0,1	0,0	0,0	0,0	0,0	0,0	0,0	0,0	0,0	0,0	0,0	0,0	49,3		1	0
Total	53	2	73	3	81	1	32	0	3	0	0	0	0	0	0	0	0	0	0	0	0	0	37,0	31,1	243	7
%	22,0%	34,7%	29,9%	44,9%	33,4%	12,2%	13,3%	6,1%	1,2%	2,0%	0,1%	0,0%	0,0%	0,0%	0,0%	0,0%	0,0%	0,0%	0,0%	0,0%	0,0%	0,0%				

Sens 3
 Cumulés

	Débits				Vitesses					Infractions		
	%	Total	TMJ	TMH	Moyenne	V15	V50	V85	Ecart Type	Total	IMJ	%
VL	97,2%	1 701	243	10,1	37,0	20,5	39,4	49,9	13,5	1 327	190	78,0%
PL	2,8%	49	7	0,3	31,1	13,0	33,4	44,4	13,4	32	5	65,3%
TV	100,0%	1 750	250	10,4	36,9	20,1	39,1	49,9	13,6	1 359	194	77,7%

TV = Tous véhicules, VL = Véhicules légers, PL = Poids lourds

V15 = Vitesse sous laquelle roule 15% du trafic, V50 = Vitesse sous laquelle roule 50% du trafic, V85 = Vitesse sous laquelle roule 85% du trafic

TMH = Trafic Moyen Horaire TMJ = Trafic Moyen Journalier, IMJ = Infractions Moyennes Journalière

Ecart Type = Mesure de la dispersion, ou de l'étalement, d'un ensemble de valeurs autour de leur moyenne

Rapport : CIGT_76 (version : 70080_7), Source : Mesures agrégées, Généré le : 13/03/2026 08:04